



IL REGOLAMENTO DEL SERVIZIO IDRICO INTEGRATO E LA SUA APPLICAZIONE NEI PROCEDIMENTI DI AUTORIZZAZIONE ALLACCIAMENTI-SCARICHI E URBANIZZAZIONI

PARTE 2 – URBANIZZAZIONI FOGNARIE E ALLACCIAMENTI FOGNARI RESIDENZIALI

Ing. Giorgio Valè – BrianzAcque s.r.l.
Settore Progettazione e Pianificazione Territoriale

Ordine degli Architetti della Provincia di Monza e Brianza – 12 luglio 2021



SOMMARIO

- 1) Parere preventivo e collaudo di opere di urbanizzazione fognaria – Procedure, documentazione da presentare, esempi

- 2) Autorizzazione allacciamento fognatura per utenze residenziali – Procedure, documentazione da presentare, esempi



NORMATIVE DI INTERESSE E LINK UTILI PER LA PROGETTAZIONE

- ✓ Reg. Regionale 23.11.2017 n°7 e s.m.i. «invarianza idraulica e idrologica» [LINK](#)
- ✓ Reg. Regionale 29.03.2019 n°6 «disciplina degli scarichi» e D.Lgs. 152-2006 T.U. Ambiente
- ✓ Norme UNI relative a manufatti e condotte fognarie, in particolare **UNI EN 858-1 e 858-2 relative al dimensionamento e certificazione disoleatori**, e norme relative a condotte in GRES, C.A., PVC

- ✓ Regolamento del Servizio Idrico Integrato ATO Monza e Brianza [LINK](#) e relativo Listino prezzi [LINK](#)
- ✓ **Specifiche Tecniche Urbanizzazioni Brianzacque** [LINK](#) e relativi **Allegati** [LINK](#)
- ✓ Accesso alla Cartografia GIS di Brianzacque [LINK](#)

- ✓ Domanda di **Parere tecnico-preventivo e Collaudo tecnico-funzionale** per urbanizzazioni fognarie [LINK](#)
- ✓ Domanda di **Autorizzazione allacciamento fognario residenziale** ed esecuzione allacciamento [LINK](#)
- ✓ Domanda di **Permesso allacciamento fognario insediamenti produttivi** [LINK](#)
- ✓ Domanda di preventivo per Estensione/Spostamento rete idrica (acquedotto) [LINK](#)
- ✓ Domanda allacciamento idrico (acquedotto) [LINK](#)



PARTE 1

PARERE PREVENTIVO E COLLAUDO DI OPERE DI URBANIZZAZIONE FOGNARIA –
PROCEDURE, DOCUMENTAZIONE DA PRESENTARE, ESEMPI

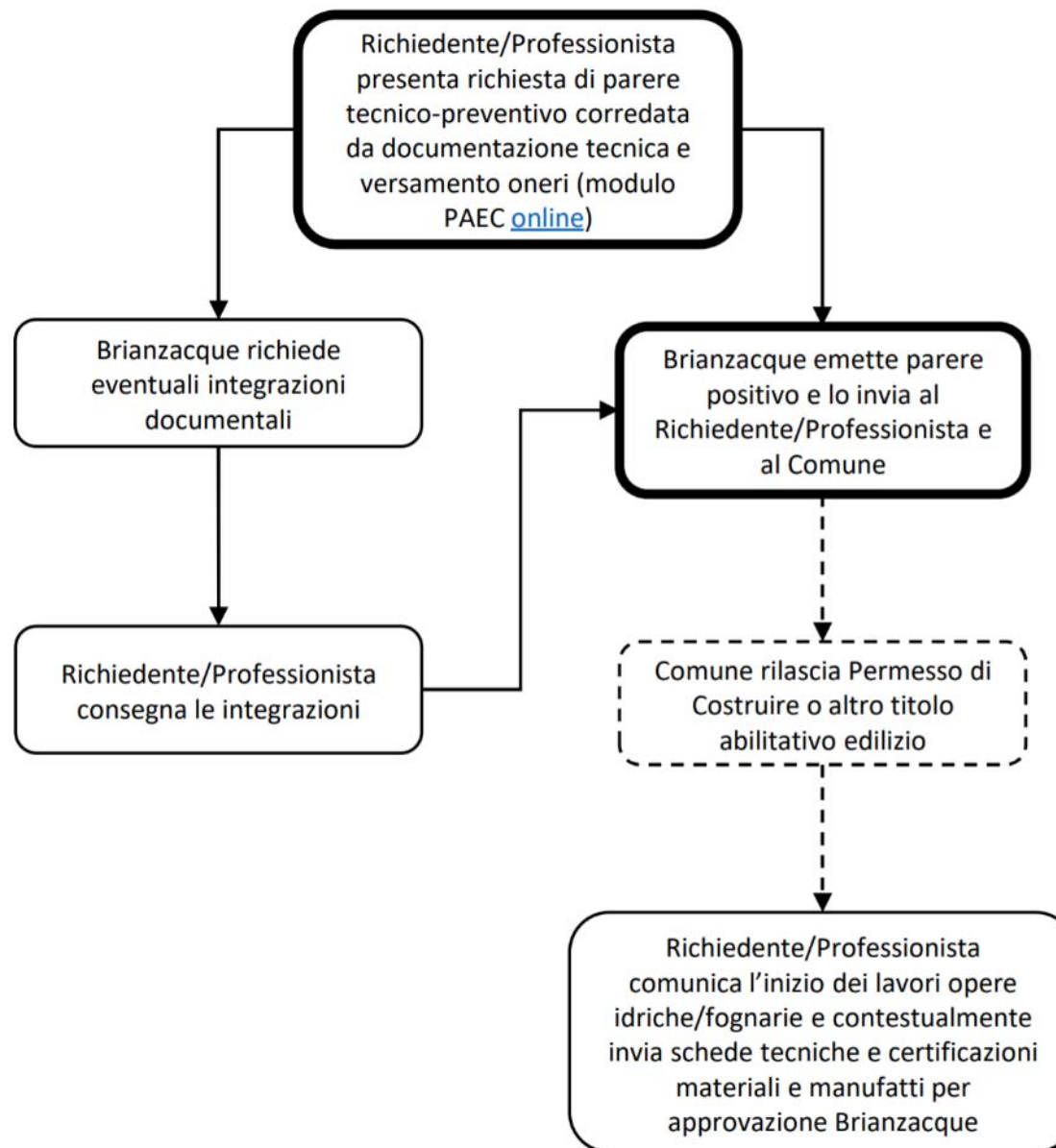
PARERE TECNICO-PREVENTIVO (1)

- ✓ **DI COSA SI TRATTA:** parere del gestore del S.I.I. sul **progetto esecutivo di nuove reti fognarie** realizzate da privati nell'ambito di opere di urbanizzazione (piani attuativi, lottizzazioni, e nuove reti fognarie pubbliche in genere) esclusivamente ricadenti su aree di proprietà pubblica o di futura cessione al comune (escluse in toto le aree private anche se asservite ad uso pubblico) → **futura gestione B.A.**
- ✓ **COMPETENZA:** Brianzacque può richiedere potenziamenti e/o estensioni di reti fognarie/idriche necessarie per urbanizzare l'area di intervento anche al di fuori del perimetro dell'area di intervento. Inoltre dal 2021 Brianzacque realizza direttamente le opere di estensione e/o spostamento di **reti idriche** con spese a carico dell'utente (rif. pagina internet dedicata [LINK](#))
- ✓ **RIFERIMENTO:** [Regolamento](#) del S.I.I. ATO Monza e Brianza (rf. art. 52) e relativi allegati, in particolare le [Linee Guida](#) e il [Listino Prezzi](#)
- ✓ **INFORMAZIONI E PROCEDURE SULLA DOMANDA:** consultare pagina internet dedicata [LINK](#)
- ✓ **QUANDO PRESENTARE LA DOMANDA:** Brianzacque rilascia il parere entro 30gg dalla presentazione della domanda, salvo periodi di sospensione per richieste integrazioni; si consiglia di approcciare la progettazione delle reti fognarie con largo anticipo rispetto alla presentazione di domanda di Permesso Costruire o altro titolo edilizio (almeno 3-4 mesi prima) ed effettuare verifiche preliminari
- ✓ **COME PRESENTARE LA DOMANDA:** Inviare una PEC a prog-brianzacque@legalmail.it con modulistica e documenti allegati, tutti firmati digitalmente dal professionista incaricato e dal soggetto richiedente (salvo che quest'ultimo rilasci procura speciale al professionista)

PARERE TECNICO-PREVENTIVO (2)

- ✓ **CARTOGRAFIA BRIANZACQUE:** Consultare preventivamente la Cartografia GIS completa di diametri e quote delle condotte fognarie → <https://professionisti.acquedilombardia.it/> (necessaria registrazione); per quesiti o richiesta estratti planimetrici scrivere a ufficio.sit@brianzacque.it
- ✓ **PROGETTAZIONE:** I rilievi delle reti e dei sottoservizi, così come la progettazione delle reti fognarie sono ad esclusivo carico del professionista incaricato della progettazione; attenzione ai sottoservizi che costituiscono spesso causa di «imprevisti» in fase realizzativa → indagare adeguatamente in fase di progetto (richieste coordinamento/tracciamento ai gestori, georadar, assaggi, ecc).
- ✓ **IMPIANTI DI SOLLEVAMENTO:** solo se non è possibile una soluzione alternativa (soggetto a verifica puntuale di Brianzacque) → nel caso sia necessario, prevedere condivisione progettuale con gestore
- ✓ **RICHIESTA INFORMAZIONI E/O APPUNTAMENTO:** inviare una email a urbanizzazioni@brianzacque.it allegando necessariamente la documentazione a supporto in formato PDF:
 - ✓ planimetria di inquadramento dell'area completa delle reti idriche e fognarie >> consultare preventivamente la cartografia di Brianzacque
 - ✓ planimetria con ripartizione tra aree private/pubbliche/asservite uso pubblico (stato di progetto)
 - ✓ planimetria di progetto delle reti fognarie pubbliche (eventuale, anche se schematica e/o abbozzata)

PARERE TECNICO-PREVENTIVO (3)



PARERE TECNICO-PREVENTIVO (4)

✓ DOCUMENTAZIONE DA PRESENTARE

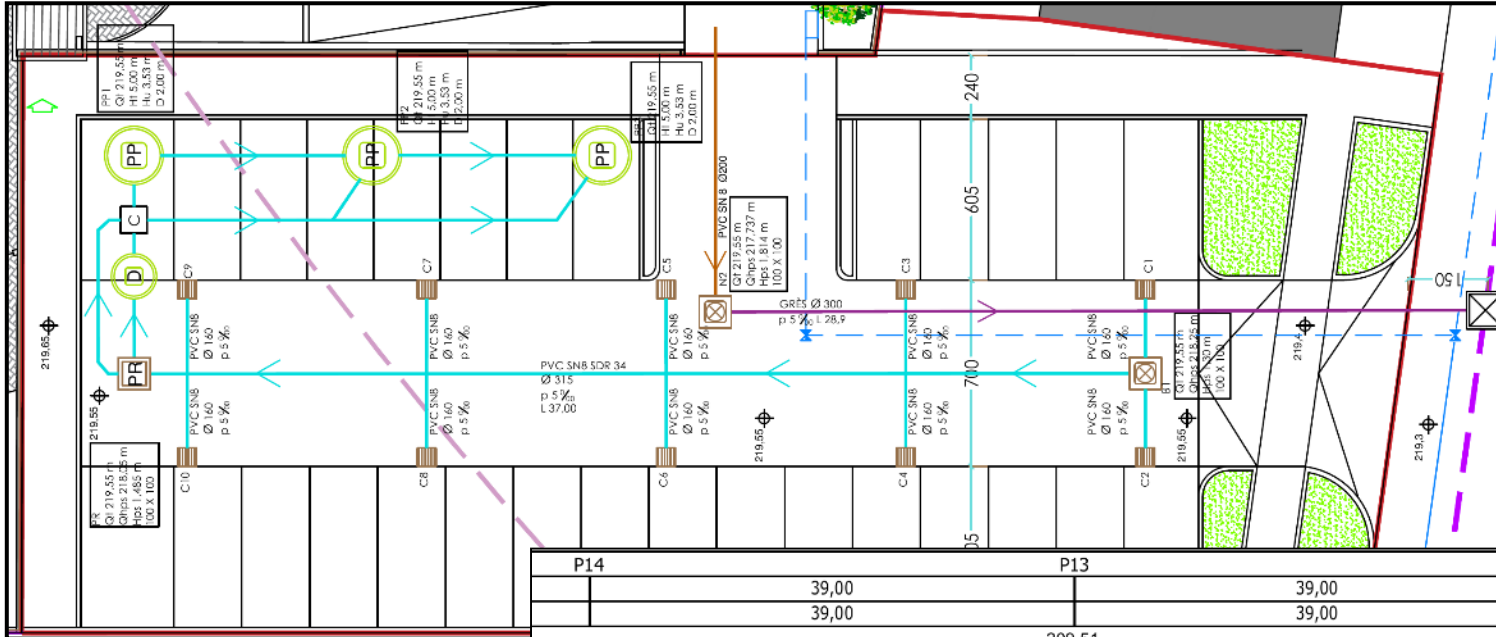
- ✓ Modulistica, dati di riconoscimento/fatturazione, dichiarazione di manleva e copia della convenzione sottoscritta con l'amministrazione comunale (se presente)
- ✓ Documentazione tecnica: tavole di inquadramento e di progetto (planimetrie, piante, sezioni e particolari costruttivi), relazione di dimensionamento idraulico-statico e relazione idrogeologica (→ Progetto di Invarianza Idraulica e Idrologica se assoggettato)
- ✓ File DWG della planimetria di progetto georeferenziata nel S.R. WGS84-UTM32

✓ ERRORI PIÙ COMUNI NEI PROGETTI

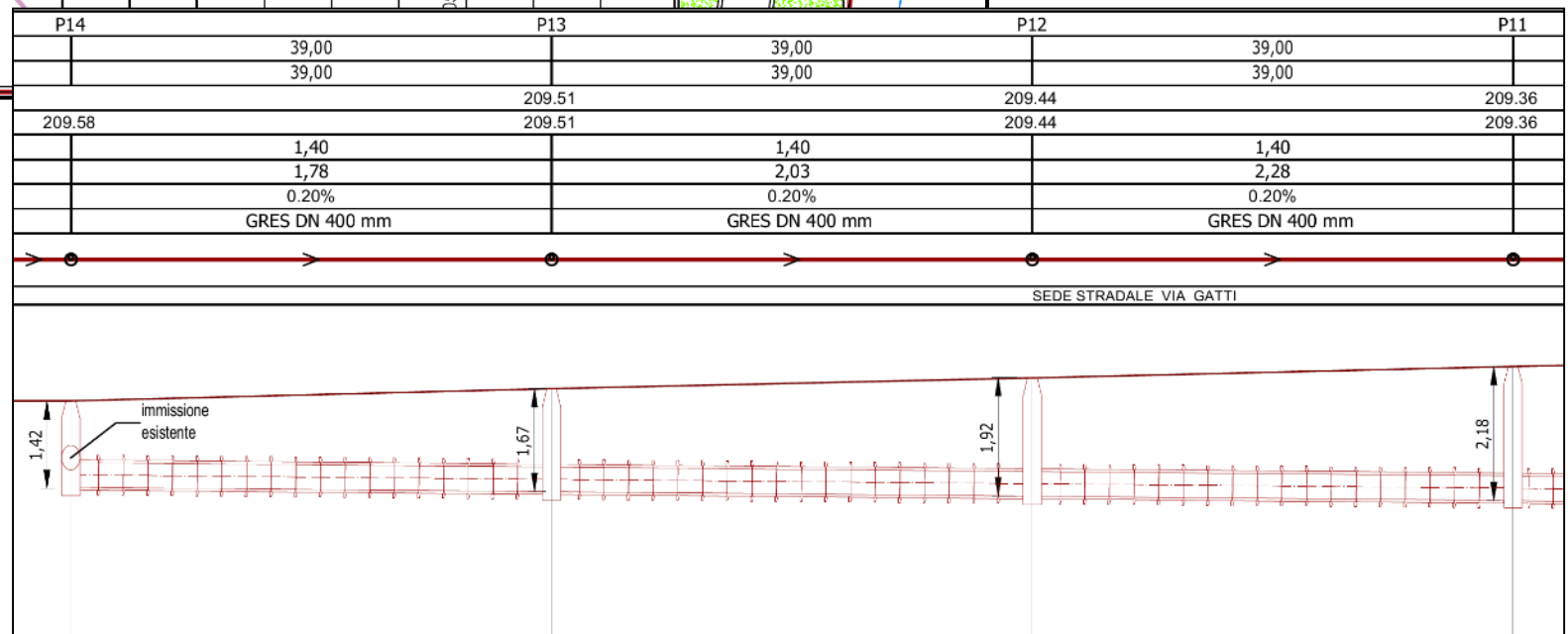
- ✓ Incertezza nella definizione del regime giuridico delle aree
- ✓ Assenza planimetria DWG «georeferenziato» → bastano 3 punti di coordinate note!
- ✓ Disoleatore non conforme alle specifiche tecniche
- ✓ Pozzetto ripartitore non dimensionato idraulicamente
- ✓ Assenza verifiche statiche e idrauliche delle condotte
- ✓ Profilo longitudinale condotte «non progettato» → pendenze e ricoprimenti non conformi!

ESEMPIO DOCUMENTAZIONE PARERE TECNICO-PREVENTIVO

PLANIMETRIA OPERE IN PROGETTO

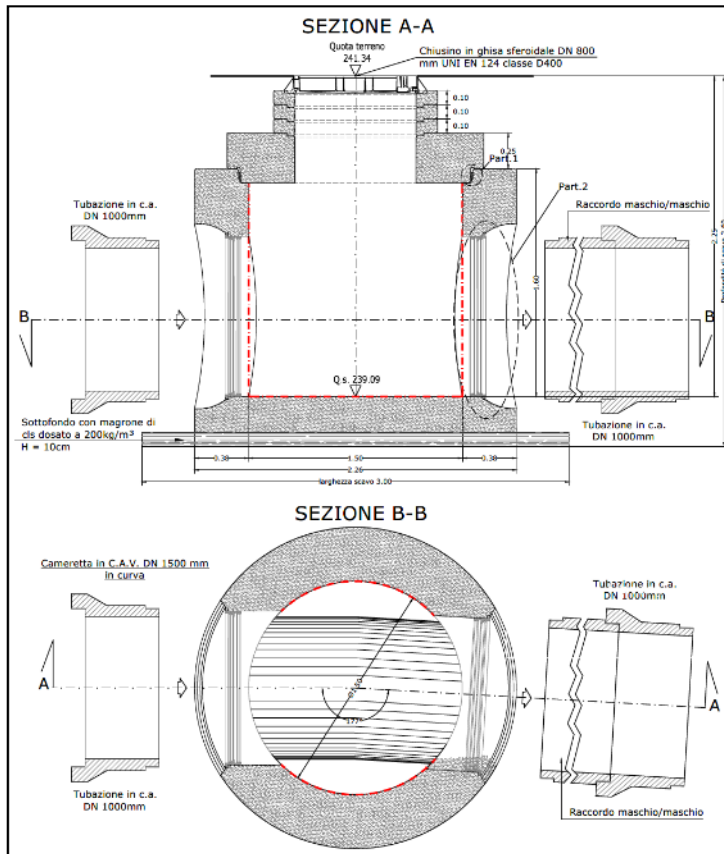


PROFilo LONGITUDINALE
CONDOTTA DI PROGETTO

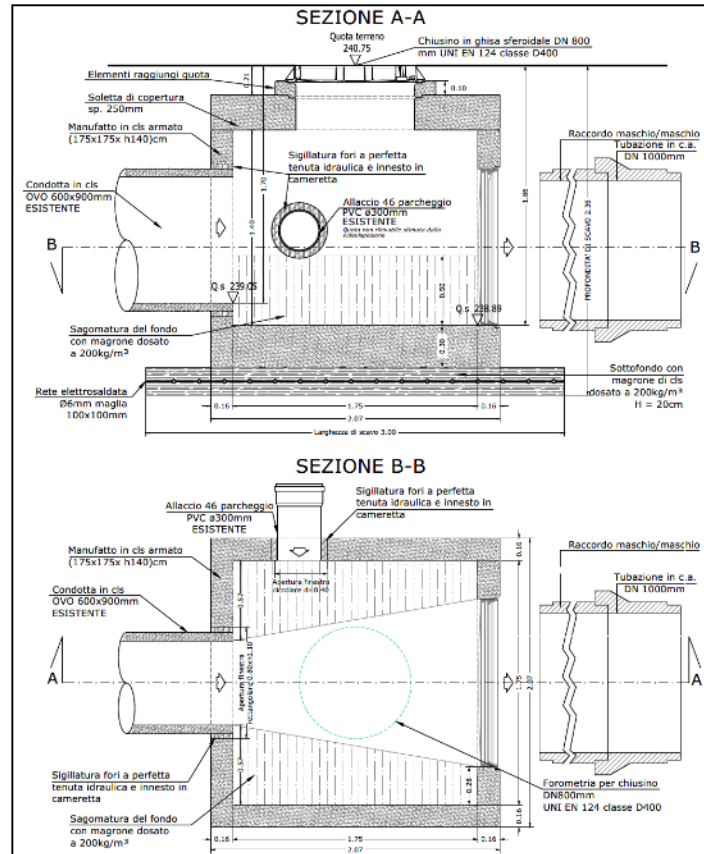


ESEMPIO DOCUMENTAZIONE PARERE TECNICO-PREVENTIVO

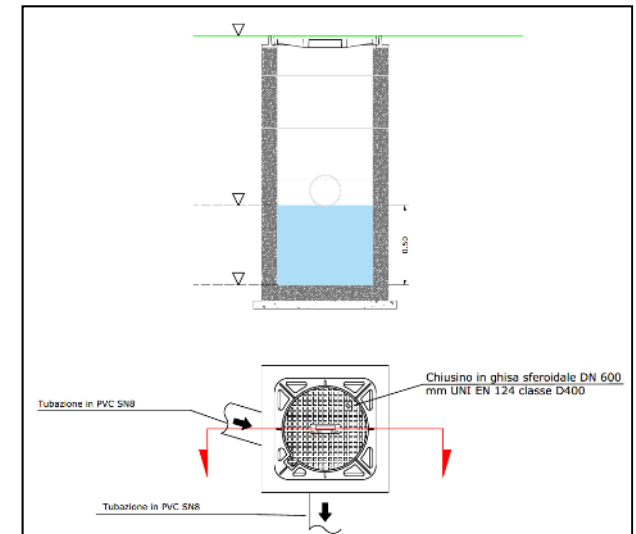
CAMERETTE CIRCOLARI PER CONDOTTE DI FOGNATURA NERA IN GRES



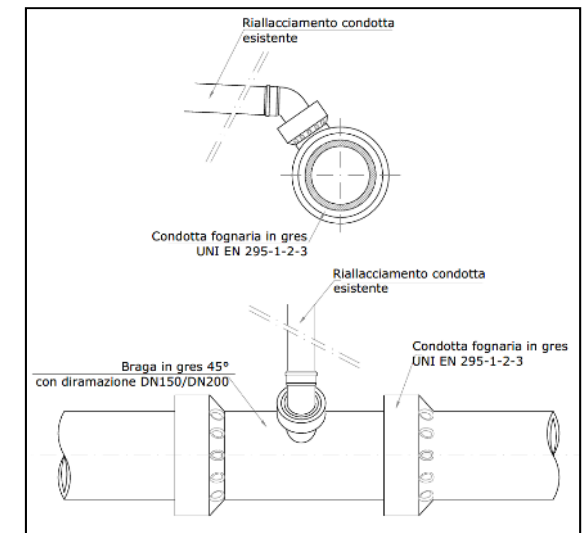
CAMERETTE QUADRATE PER CONDOTTE DI FOGNATURA METEORICA IN CLS O PVC



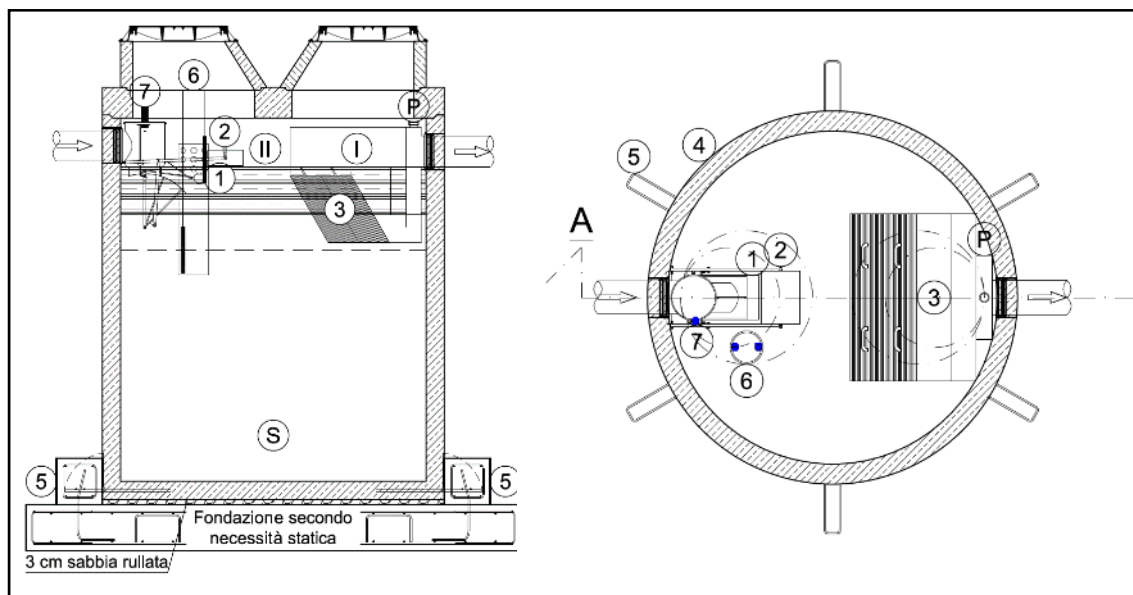
POZZETTO DI CAMPIONAMENTO



ALLACCIO SU CONDOTTA IN GRES

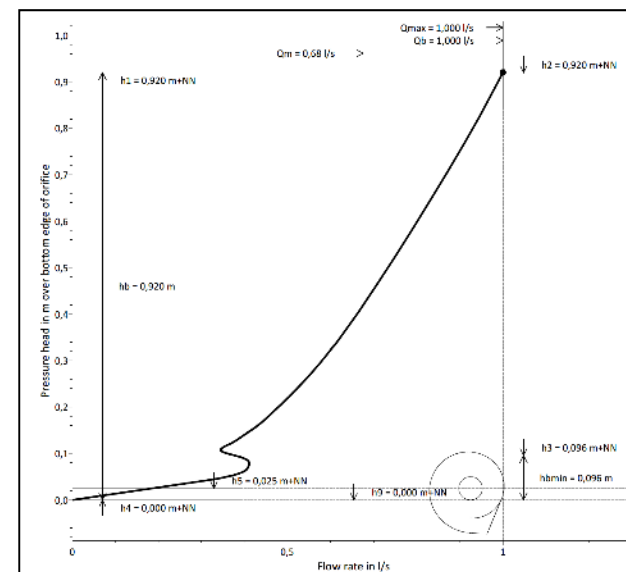
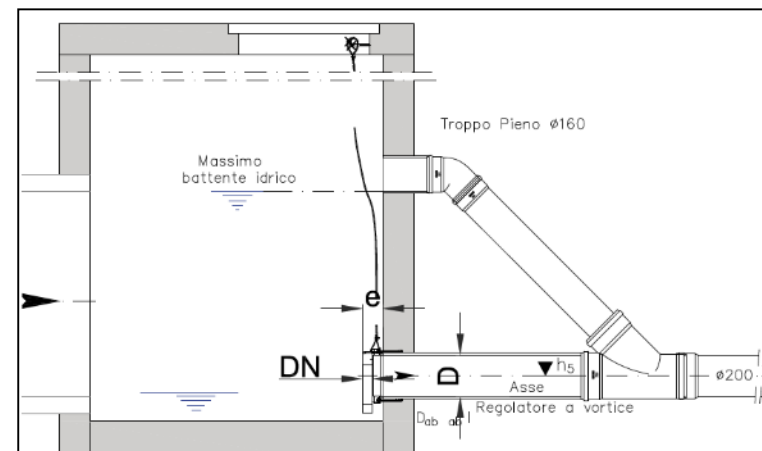


MANUFATTO DISOLEATORE CONFORME A UNI 858-I



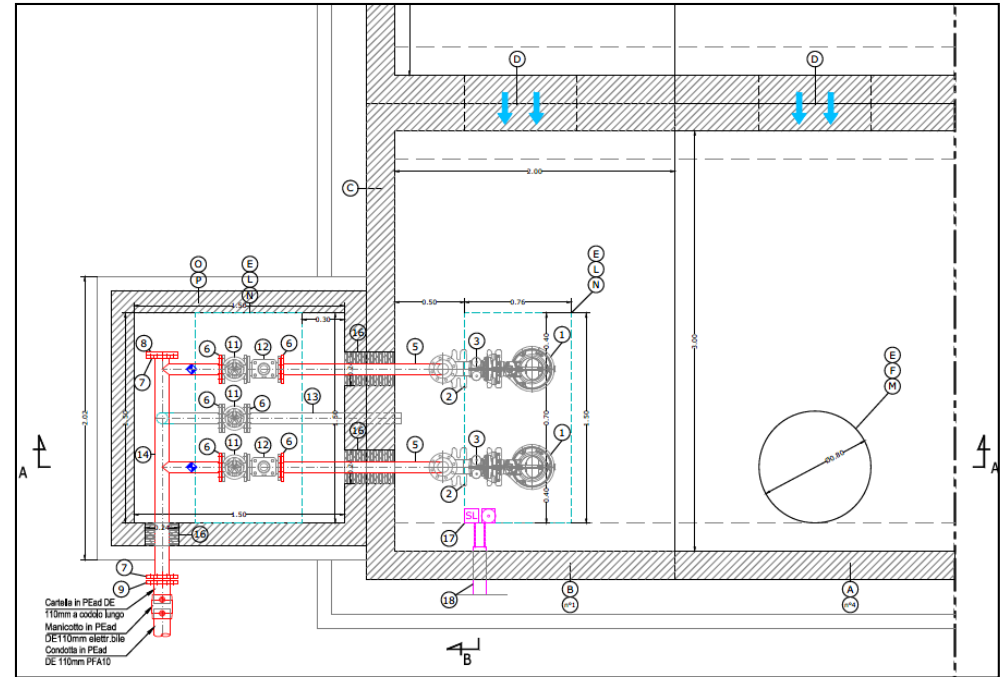
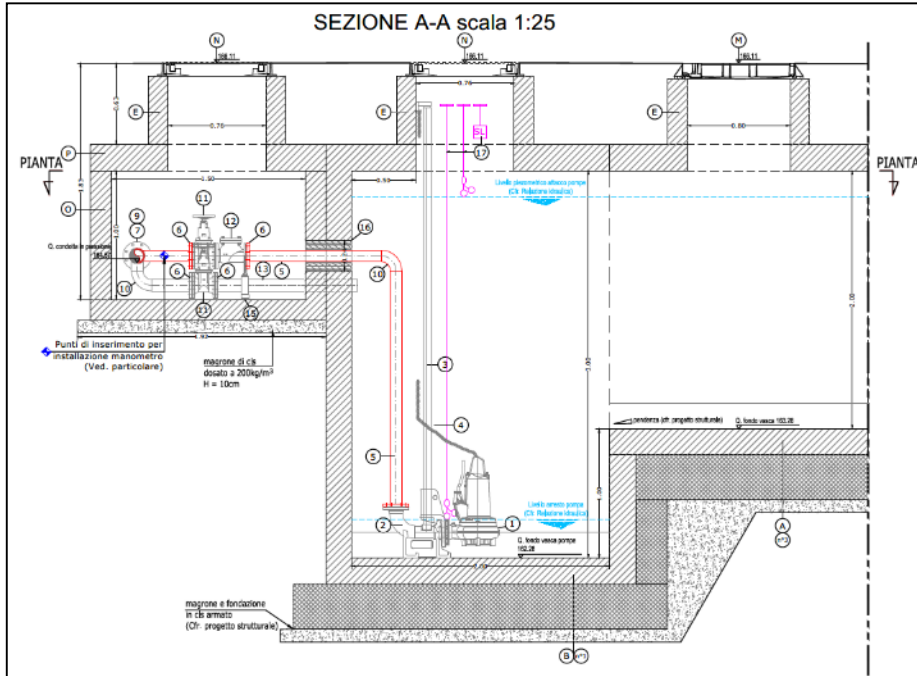
- Obbligatori in caso di infiltrazione nel suolo/sottosuolo di acque di dilavamento stradale
- **Treatment in continuous of a minimum flow of 100 l/s per hectare impermeable (va quindi dimensionato idraulicamente caso per caso, come il pozzetto ripartitore)**
- Certificato da terza parte in Classe I secondo UNI EN 858 Parte 1 e Parte 2
- Marcato CE ai sensi della UNI EN 858 e dotato di dichiarazione di EU 305/2011
- Dotato di filtro coalescente a pacchi lamellari e di dispositivo di chiusura di sicurezza
- Realizzato come vasca monoblocco del tipo "S-II-I-P" in calcestruzzo autocompattante
- Componenti interne realizzate esclusivamente in acciaio INOX e/o polietilene
- Ispezioni in soletta con luce netta minima DN 600mm

REGOLATORE A VORTICE



- Va calcolato idraulicamente caso per caso → allegare curva impianto del produttore
- Realizzato in acciaio INOX

IMPIANTO DI SOLLEVAMENTO FOGNARIO



- Necessarie almeno n°2 pompe a funzionamento alternato
- Vano alloggiamento pompe ribassato di 80cm dal fondo vasca e dim. In pianta 120x120cm
- Chiusini ispezione vano pompe modulari dim. Min. 80x120cm
- Sensore di livello a ultrasuoni e galleggianti standard
- Piping in vasca realizzato in acciaio INOX AISI 304, collettori di mandata in PEAD PFA16 PE100
- Cameretta Valvole dim. Min. 200x200cm e chiusini modulari di dim. 80x120cm
- Valvole di ritegno a palla, saracinesche a corpo piatto in ghisa sferoidale
- Carpenteria metallica in acciaio INOX AISI 304
- **Quadro elettrico e comando conforme a specifiche di Brianzacque (inclusa predisposizione telecontrollo)**
- **Contatore alimentazione elettrica dedicato (da volturare successivamente al collaudo a Brianzacque)**

✓ SOLO SE NON È POSSIBILE REALIZZARE SOLUZIONI ALTERNATIVE (VA DIMOSTRATO TECNICAMENTE!)

✓ PER ALTRI DETTAGLI CONSULTARE LE SPECIFICHE TECNICHE E CONDIVIDERE IL PROGETTO CON BRIANZACQUE



ESEMPIO CALCOLO VOLUME MINIMO DI LAMINAZIONE PER OPERE ASSOGGETTATE AL REGOLAMENTO DI INVARIANZA

- ✓ Superficie impermeabile 1.000 mq ubicata a Monza, in area scevra da vincoli all'infiltrazione
- ✓ Valutazione della permeabilità (K) del sottosuolo con prove in situ → **K limite = 5×10^{-6} m/s (variabile)**

CASO A - Progetto con infiltrazione

Permeabilità $K = 1 \times 10^{-4}$ m/s da prove in situ → da ridurre di un fattore 2-10 → **K di progetto = 1×10^{-5} m/s**

Volume di accumulo requisiti minimi 56 mc (con riduzione del 30%) → progetto

Volume di accumulo metodo sole piogge 33 mc

Durata critica 0,4 ore

Progetto n°3 pozzi perd. da 3,5m di altezza utile e 2,0m di diametro interno, posati con 50cm di ghiaia attorno

Verifica tempo svuotamento → da calcolare per lo specifico progetto (nell'esempio 22,4 ore, verificato < 48h)

CASO B- Progetto con laminazione e scarico in fognatura ($K = 1 \times 10^{-6}$ m/s)

Volume di accumulo requisiti minimi 80 mc

Volume di accumulo metodo sole piogge 90 mc → progetto

Durata critica evento 10,9 ore

Portata limite allo scarico in fognatura 1 l/s → da confrontare con l'idraulica di progetto

Calcolo tempo di svuotamento → da calcolare per lo specifico progetto (gravità, pressione) < 48h

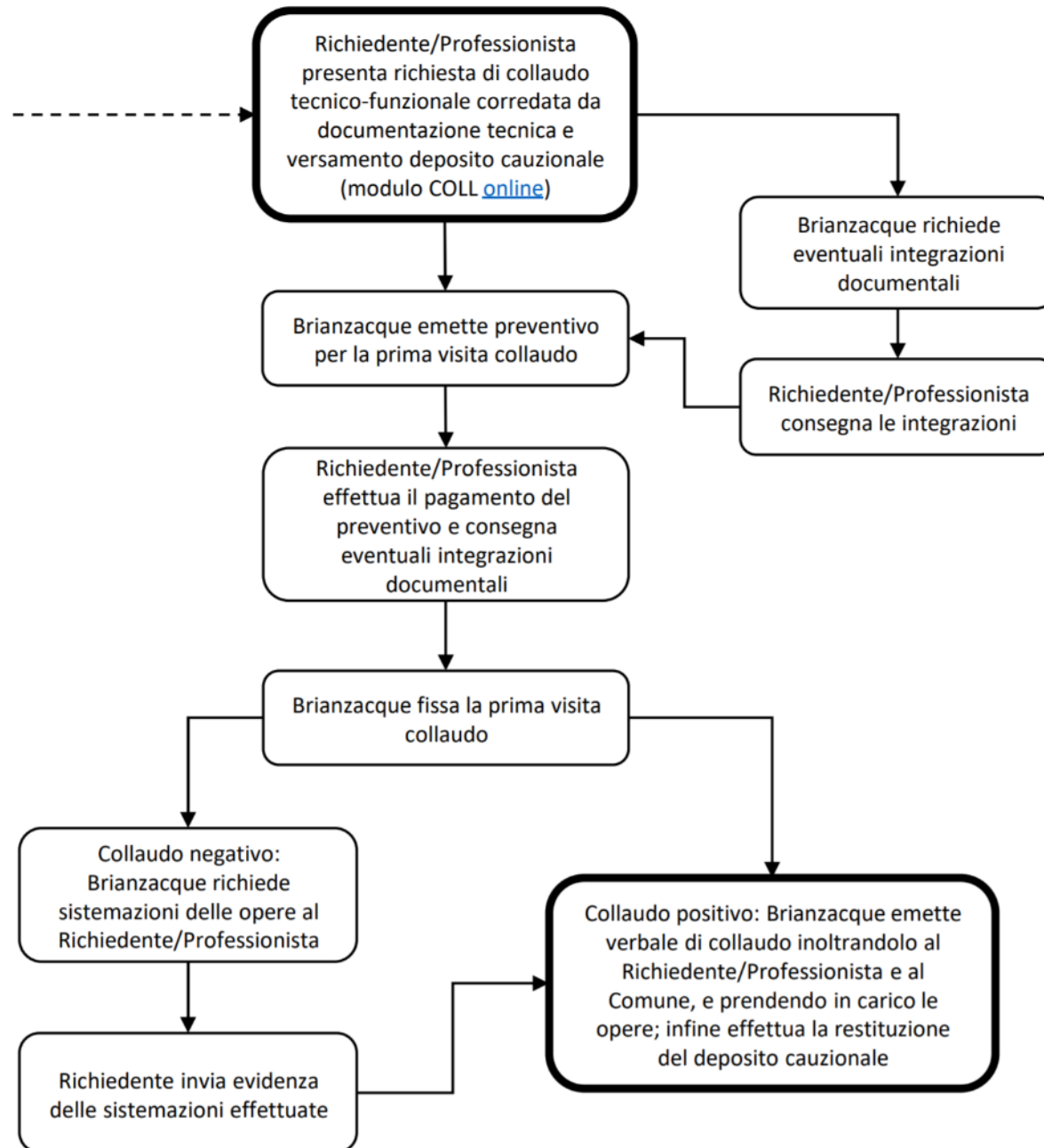
COLLAUDO TECNICO-FUNZIONALE (1)

- ✓ **DI COSA SI TRATTA:** collaudo tecnico-funzionale eseguito dal gestore del S.I.I. sulle **opere fognarie** realizzate sulla base di un progetto esecutivo approvato con parere tecnico-preventivo dal gestore, in riferimento al Regolamento del S.I.I. art.52 e relativo Listino Prezzi (cfr. pagine precedenti)
- ✓ **COMPETENZA:** Brianzacque non effettua collaudi di reti su aree private anche se asservite ad uso pubblico e non prende in gestione le relative reti. La gestione delle reti collaudate non è immediata, succede necessariamente alla fine dei lavori ed alla presa in carico delle aree da parte del Comune
- ✓ **INFORMAZIONI E PROCEDURE SULLA DOMANDA:** consultare pagina internet dedicata [LINK](#)
- ✓ **QUANDO PRESENTARE LA DOMANDA** Brianzacque rilascia il verbale di collaudo entro 90gg dalla presentazione della domanda, salvo periodi di sospensione per richieste integrazioni; si consiglia di predisporre la documentazione di collaudo in anticipo o contestualmente fine dei lavori di fognatura; le verifiche sulle condotte possono essere effettuate prima di aver completato la pavimentazione stradale (Nota: talvolta il collaudatore tecnico amministrativo delle urbanizzazioni richiede il verbale di collaudo positivo di Brianzacque per chiudere il suo iter di collaudo)
- ✓ **COME PRESENTARE LA DOMANDA** Inviare una PEC a prog-brianzacque@legalmail.it con modulistica e documenti allegati, tutti firmati digitalmente dal professionista incaricato e dal soggetto richiedente (salvo che quest'ultimo rilasci procura speciale al professionista)

COLLAUDO TECNICO-FUNZIONALE (2)

- ✓ SCHEDE TECNICHE E CERTIFICAZIONI MATERIALI: da inviare a Brianzacque prima della posa per verifica e accettazione (in particolare per disoleatori, camerette, paratoie/regolatori, chiusini, ecc)
- ✓ IN COSA CONSISTE IL COLLAUDO DELLE FOGNATURE:
 - ✓ Verifica di coerenza tra progetto approvato/prescrizioni del parere e opere realizzate (!!)
 - ✓ Verifica di conformità delle opere alle **specifiche tecniche Brianzacque**
 - ✓ Verifica di coerenza tra **as-built/monografie** e opere effettivamente realizzate (incluse misurazioni delle profondità condotte/camerette, pozzi perdenti, diametri condotte, ecc...)
 - ✓ Videoispezione di tutte le condotte fognarie e prove di tenuta delle condotte a campione
 - ✓ Verifica delle schede tecniche e certificazioni materiali, verifica delle fotografie in corso d'opera
 - ✓ Per impianti di sollevamento: verifiche funzionamento/accessibilità/collegamenti-TLC/... (previste più visite di collaudo specifiche, processo complesso → meglio anticipare le verifiche)
- ✓ RICHIESTA INFORMAZIONI: inviare una email a urbanizzazioni@brianzacque.it allegando eventualmente la documentazione da verificare preventivamente (as-built, fotografie, monografie,...)

COLLAUDO TECNICO-FUNZIONALE (3)



COLLAUDO TECNICO-FUNZIONALE (4)

✓ DOCUMENTAZIONE DA PRESENTARE

- ✓ Modulistica, dati di riconoscimento/fatturazione, dichiarazione di manleva
- ✓ Documentazione tecnica: planimetria opere, profilo, pianta-sezioni e particolari costruttivi delle opere «as-built» (basati su rilievo topografico e geometrico delle opere)
- ✓ Monografie di tutti i manufatti realizzati (escluse caditoie) su base di modello Brianzacque
- ✓ Fotografie a lavori in corso (particolari posa tubazioni e pozzetti), e fotografie a lavori ultimati di inquadramento e di tutte le opere (interno-esterno), certificazione materiali
- ✓ File DWG della planimetria «as built» georeferenziata nel S.R. WGS84-UTM32 → GIS B.A.
- ✓ Certificato di collaudo rete idrica rilasciato da Brianzacque (se prevista)

✓ ERRORI PIÙ COMUNI NELLA DOCUMENTAZIONE

- ✓ Mancanza planimetria DWG «georeferenziato» >> bastano 3 camerette di coordinate note!!
- ✓ Impianto disoleatore non conforme (non certificato come da UNI 858 – da ente terzo)
- ✓ Allacciamenti fognatura meteorica/caditoie non correttamente eseguiti >> usare pezzi speciali tipo braga oppure carotatrice e giunti a tenuta
- ✓ Fondo camerette ribassato rispetto allo scorrimento condotte, e non sagomato
- ✓ Chiusini e torrini di ispezione rettangolari o quadrati, e di dimensioni non conformi
- ✓ Impianto elettrico e contatore impianto di sollevamento non conformi (per sollevamenti)

COLLAUDO TECNICO-FUNZIONALE (5)

OPERE CONFORMI – ESEMPI

ALLACCIO PROVENIENTE DA CADITOIA, REALIZZATO
SOPRA LA GENERATRICE DEL TUBO E SENZA SPORGENZE



CHIUSINO CIRCOLARE CON SISTEMA DI
APERTURA SU ROTULA DI APPOGGIO



CAMERETTA DI ISPEZIONE CON
BANCHINA LATERALE



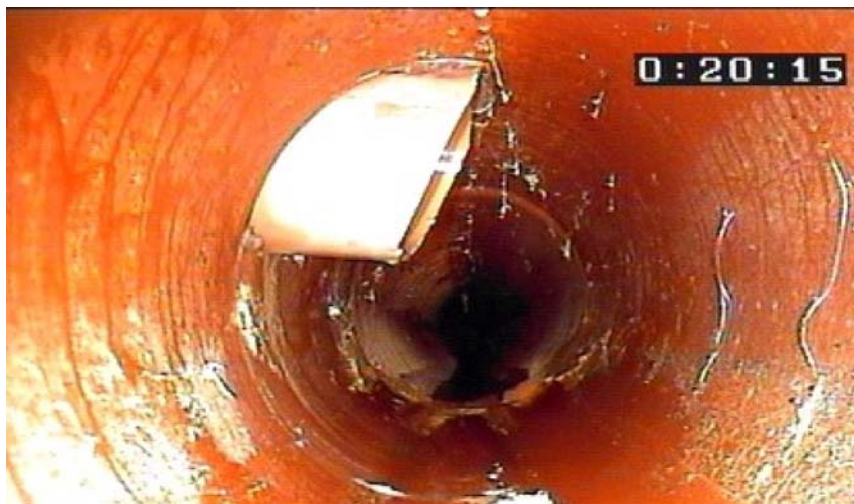
QUADRO ELETTRICO/COMANDO
POMPE, CON CONTATORE DEDICATO



COLLAUDO TECNICO-FUNZIONALE (5)

OPERE NON CONFORMI – ESEMPI

ALLACCIO SPORGENTE



POZZETTO CON FONDO RIBASSATO E RISTAGNO DI ACQUE



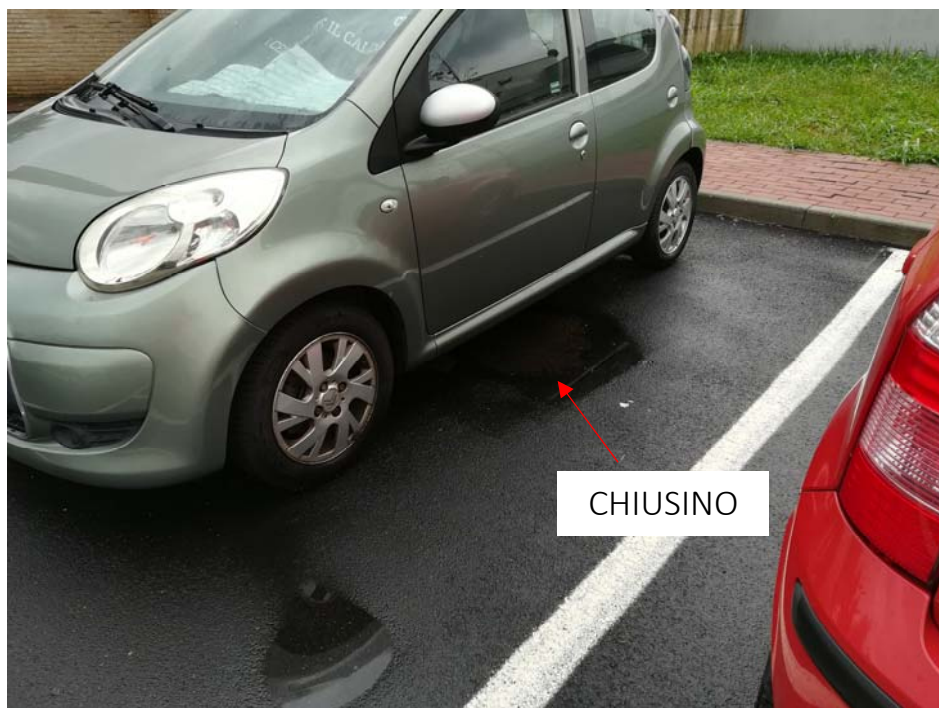
CHIUSINI QUADRATI



COLLAUDO TECNICO-FUNZIONALE (5)

OPERE NON CONFORMI – ESEMPI

CHIUSINO NON ISPEZIONABILE


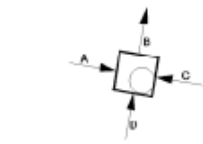



TORRINO RETTANGOLARE - PARZIALE



ESEMPIO DOCUMENTAZIONE COLLAUDO TECNICO-FUNZIONALE

SCHEDA MONOGRAFICA COMPILATA

PAEC XX/2019		COLL. XX/2019								
SCHEDA MONOGRAFICA		B01								
DATI GENERALI										
COMUNE	XXXXX	TIPOLOGIA	Cameretta di ispezione - chiuso							
VIA	XXXXX	ACCESSIBILITA'	Otima							
CIVICO	--	RILEVATORE	XXXXXXXX							
COORDINATA X	526675.96	POSIZIONE SU STRADA	Centrale							
COORDINATA Y	5055569.47	SUPERFICIE DI POSA	Asfalto							
SISTEMA COORDINATE	UTM32N (WGS84)	DATA RILIEVO	13/12/2016							
INQUADRAMENTO TERRITORIALE		SCHEMA GRAFICO								
										
										
DATI RELATIVI AL MANUFATTO RILEVATO										
POSIZIONE CHIUSINO	Laterale	MATERIALE TORRINO	CLS							
QUOTA CHIUSINO [m s.l.m.]	315,51	FORMA TORRINO	Circolare							
PROFONDITA' [m]	1,65	DIMENSIONI TORRINO [cm]	60							
QUOTA FONDO [m s.l.m.]	313,86	ALTEZZA TORRINO [cm]	45							
MATERIALE CHIUSINO	Ghisa	MATERIALE CAMERETTA	CLS							
FORMA CHIUSINO	Circolare	FORMA CAMERETTA	Quadrata							
DIMENSIONI CHIUSINO [cm]	60	DIMENSIONI CAMERETTA [cm]	100x100							
PRESENZA BANCHINA	No	RISTAGNO [cm]	--							
PROFONDITA' BANCHINA [m]	--	APPOGGIO DI ACCESSO	--							
QUOTA BANCHINA [m s.l.m.]	--	PRESENZA SOGLIA -- ALTEZZA[m]	--							
NOTE										
DATI RELATIVI ALLE CONDOTTE PRESENTI										
ID SCHEMA	D.FLUSSO	OR./DEST	TIPOLOGIA	PROF.[m]	QT SCORR.[m]	SEZION E	LARGH. [cm]	ALT.[cm]	MATERIALE	P. %
A	ENTRATA	1B06	BIANCA	1,65	313,86	Circolare	∅ 40	--	CLS	
B	USCITA	1B02	BIANCA	1,65	313,86	Circolare	∅ 40	--	CLS	
C	ENTRATA	1B04	BIANCA	1,85	313,86	Circolare	∅ 40	--	CLS	
D	ENTRATA	CADITOIA	BIANCA	0,85	314,76	Circolare	∅ 12,5	--	PVC	
DATI RELATIVI AGLI ALLACCIAMENTI PRESENTI										
ID SCHEMA	D.FLUSSO	TIPOLOGIA	PROF.[m]	QT SCORR.[m]	SEZIONE	LARGH.[cm]	ALT.[cm]	MATERIALE		
A	ENTRATA	BIANCA	1,65	313,86	Circolare	∅ 40	--	CLS		



PARTE 2

AUTORIZZAZIONE ALLACCIAMENTO FOGNATURA PER UTENZE RESIDENZIALI –
PROCEDURE, DOCUMENTAZIONE DA PRESENTARE, ESEMPI



AUTORIZZAZIONE ALLACCIAMENTO FOGNATURA RESIDENZIALE (1)

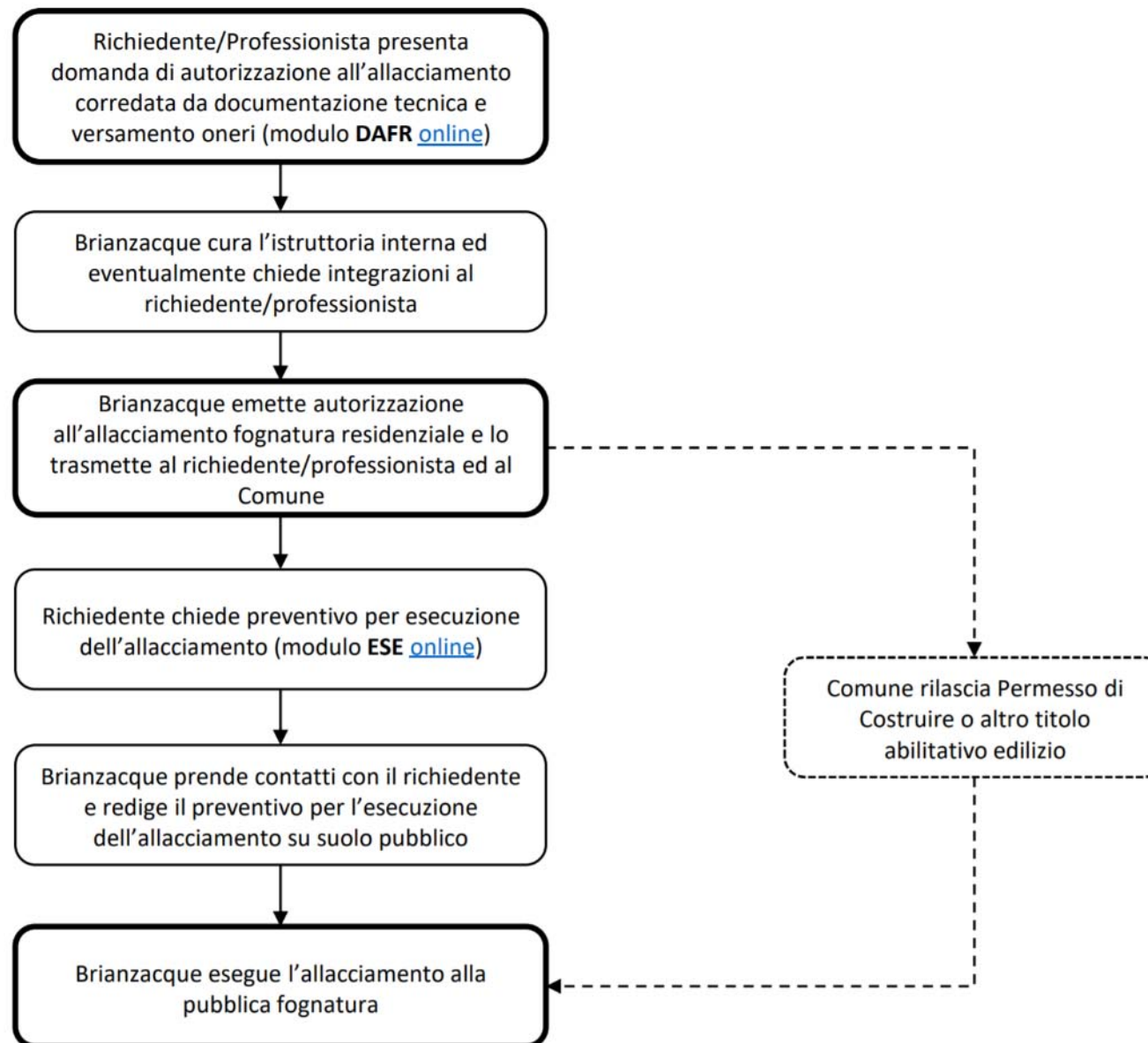
- ✓ **DI COSA SI TRATTA:** autorizzazione del gestore del S.I.I. all'allacciamento di una rete di fognatura privata di tipo residenziale (o assimilabile) alla pubblica fognatura; l'allacciamento alla pubblica fognatura è un obbligo di legge per gli edifici posti entro 50 m dalla pubblica rete fognaria. L'autorizzazione riguarda sia progetti di nuovi edifici/reti che richiedono esecuzione dell'allacciamento, sia regolarizzazioni e modifiche di reti esistenti senza necessità di collegamento.
- ✓ **COMPETENZA:** Brianzacque autorizza l'allacciamento (ossia il collegamento dal limite di proprietà privata alla pubblica fognatura) verificando che lo schema fognario privato di progetto non pregiudichi il regolare funzionamento della pubblica fognatura (ad es. che non preveda scarichi «impropri»). Brianzacque risulta competente solamente per le acque scaricate in pubblica fognatura: gli scarichi in suolo/sottosuolo in aree private (ad es. pozzi perdenti) non sono di competenza.
- ✓ **RIFERIMENTO** [Regolamento](#) del S.I.I. ATO Monza e Brianza (cfr. art. 43 e seguenti) e relativi allegati, in particolare le [Linee Guida](#) e il [Listino Prezzi](#)
- ✓ **INFORMAZIONI E PROCEDURE SULLA DOMANDA:** consultare pagina internet dedicata [LINK](#)
- ✓ **QUANDO PRESENTARE LA DOMANDA** Brianzacque rilascia autorizzazione entro 30gg dalla presentazione della domanda, salvo periodi di sospensione per richieste integrazioni; si consiglia di approssimare la progettazione delle reti fognarie in anticipo rispetto alla presentazione di domanda di Permesso Costruire o altro titolo edilizio (almeno 2-3 mesi prima) ed effettuare verifiche preliminari



AUTORIZZAZIONE ALLACCIAMENTO FOGNATURA RESIDENZIALE (2)

- ✓ **COME PRESENTARE LA DOMANDA** Inviare una PEC a allacci.brianzacque@legalmail.it con modulistica e documenti allegati, tutti firmati digitalmente dal professionista incaricato e dal soggetto richiedente (salvo che quest'ultimo rilasci procura speciale al professionista)
- ✓ **CARTOGRAFIA BRIANZACQUE** Consultare preventivamente la cartografia GIS completa di diametri e quote delle condotte fognarie >> <https://professionisti.acquedilombardia.it/> (necessaria registrazione); per quesiti o richiesta estratti mappa scrivere a ufficio.sit@brianzacque.it
- ✓ **PROGETTAZIONE:** I rilievi delle reti e dei sottoservizi, così come la progettazione delle reti fognarie sono ad esclusivo carico del professionista incaricato della progettazione; attenzione ai sottoservizi che costituiscono spesso causa di «imprevisti» in fase realizzativa! (indagare adeguatamente). Le reti fognarie devono essere separate; è possibile mantenere la vasca imhoff esistente
- ✓ **RICHIESTA INFORMAZIONI E/O VERIFICHE PREVENTIVE** >> inviare una email a allacci@brianzacque.it allegando la documentazione da verificare.
- ✓ **ESECUZIONE ALLACCIAMENTO:** va richiesto (se necessario) inviando domanda di preventivo successivamente all'ottenimento dell'autorizzazione (prevedere ulteriori 30 giorni circa) → domanda preventivo «ESE» reperibile al seguente [LINK](#)

AUTORIZZAZIONE ALLACCIAMENTO FOGNATURA RESIDENZIALE (3)



AUTORIZZAZIONE ALLACCIAMENTO FOGNATURA RESIDENZIALE (4)

✓ DOCUMENTAZIONE DA PRESENTARE

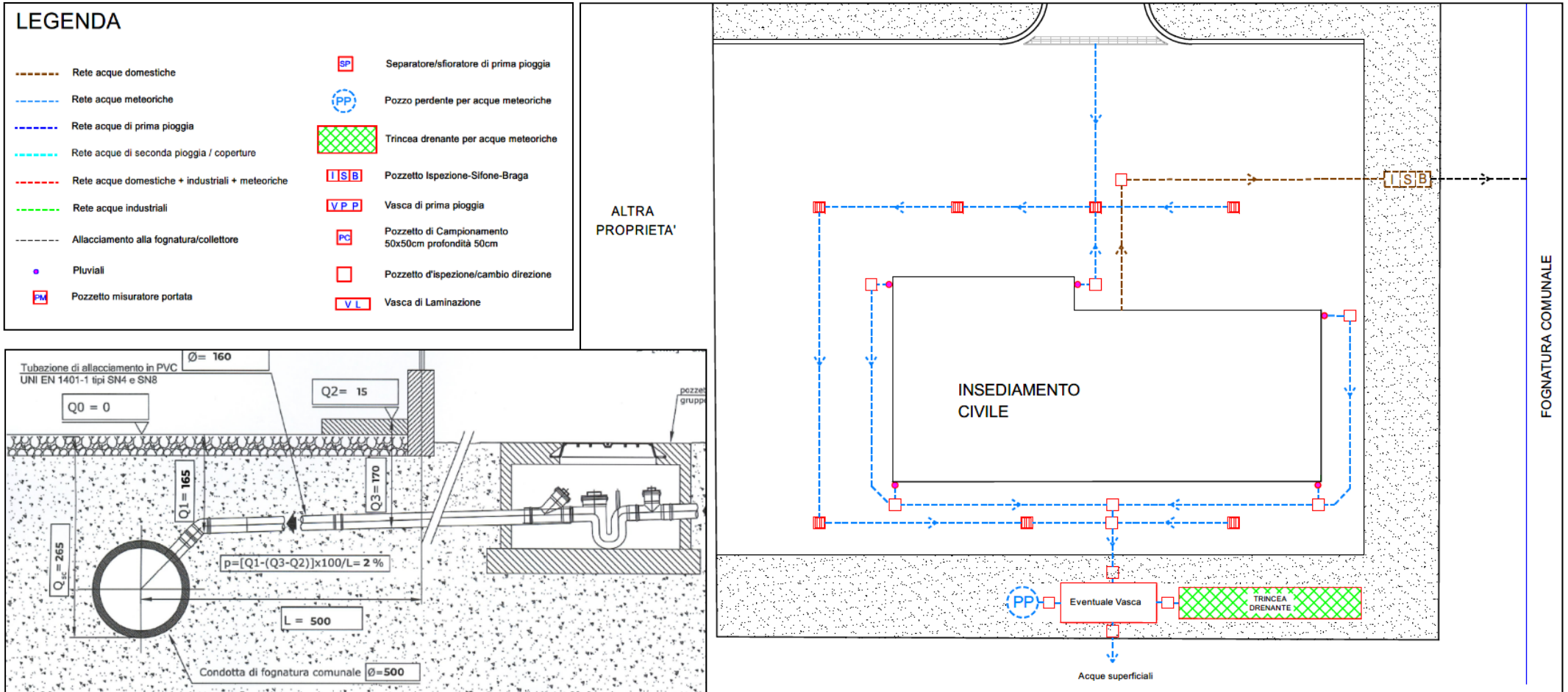
- ✓ Modulistica, dati di riconoscimento/fatturazione
- ✓ Documentazione tecnica allegata:
 - Planimetria di inquadramento estratti mappa catastale
 - Estratti PGT con fasce rispetto pozzi acquedotto → verifica fattibilità pozzi perdenti
 - Planimetria di progetto reti di fognatura nera e meteorica (da allegare sempre)
 - Progetto invarianza idraulica → solo se previsto scarico acque meteoriche in fognatura
 - Sezione di allaccio compilata (solo in caso di nuovo allaccio da eseguire)

✓ ERRORI PIÙ COMUNI NEI PROGETTI

- ✓ Quote fognatura pubblica non verificate/non corrette
- ✓ Schema fognario non completo, carente dell'allacciamento alla pubblica fognatura
- ✓ Assenza pozzetto ISB al limite di proprietà, assenza pozzetto di calma a valle dei sollevamenti
- ✓ Errori di calcolo nel progetto di invarianza idrologica-idraulica
- ✓ Mancato dimensionamento idraulico regolatori di portata o pompa sollevamento → necessario allegare curve di impianto specifiche dei prodotti scelti (con indicazione punto di lavoro)
- ✓ Mancanza di pianta, sezioni e particolari dei manufatti di invarianza (vasche, sollevamento)

ESEMPIO DOCUMENTAZIONE AUTORIZZAZIONE ALLACCIAMENTO FOGNATURA RESIDENZIALE

PLANIMETRIA RETI FOGNARIE ACQUE REFLUE E METEORICHE

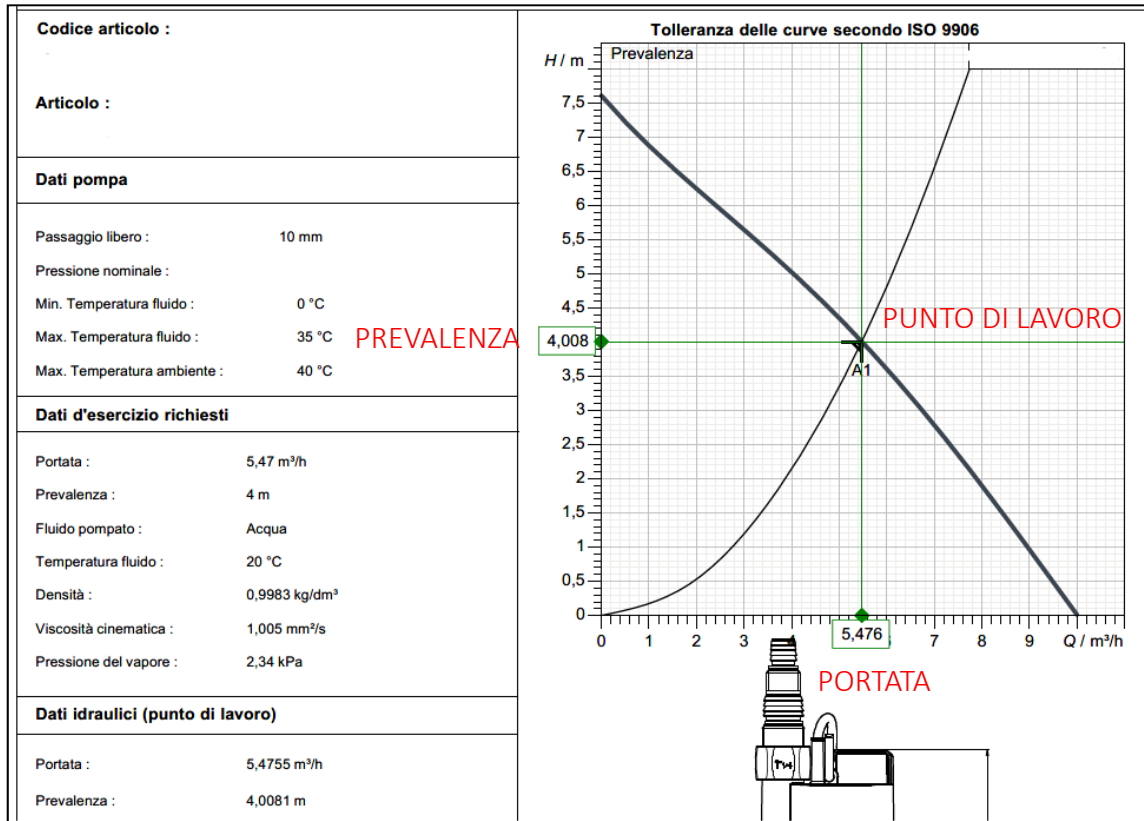


SEZIONE DI ALLACCIO

NOTA. LE ACQUE DEI CORSELLI BOX E DELLE PILE DI SCARICO DEI BOX DEVONO ESSERE SCARICATE IN PUBBLICA FOGNATURA (REGOLAMENTO ATO MB)

ESEMPIO DOCUMENTAZIONE AUTORIZZAZIONE ALLACCIAMENTO FOGNATURA RESIDENZIALE




CURVA IMPIANTO SOLLEVAMENTO CON PUNTO DI LAVORO



CARTA VINCOLI – FASCE RISPETTO POZZI



LEGENDA

-  Fascia di rispetto cimiteriale
-  Fascia di tutela assoluta pozzo idrico
-  Fascia di rispetto pozzo idrico

NOTA. LA PREVALENZA IMPIANTO VA CALCOLATA (DIPENDE DALLE GEOMETRIE E DALL'IMPIANTO DI PROGETTO: SOMMA DI DISLIVELLO GEODETICO E PERDITE DI CARICO CONENTRATE E LOCALIZZATE)

DOMANDE E RISPOSTE
urbanizzazioni@brianzacque.it
allacci@brianzacque.it



grazie a tutti per l'attenzione