



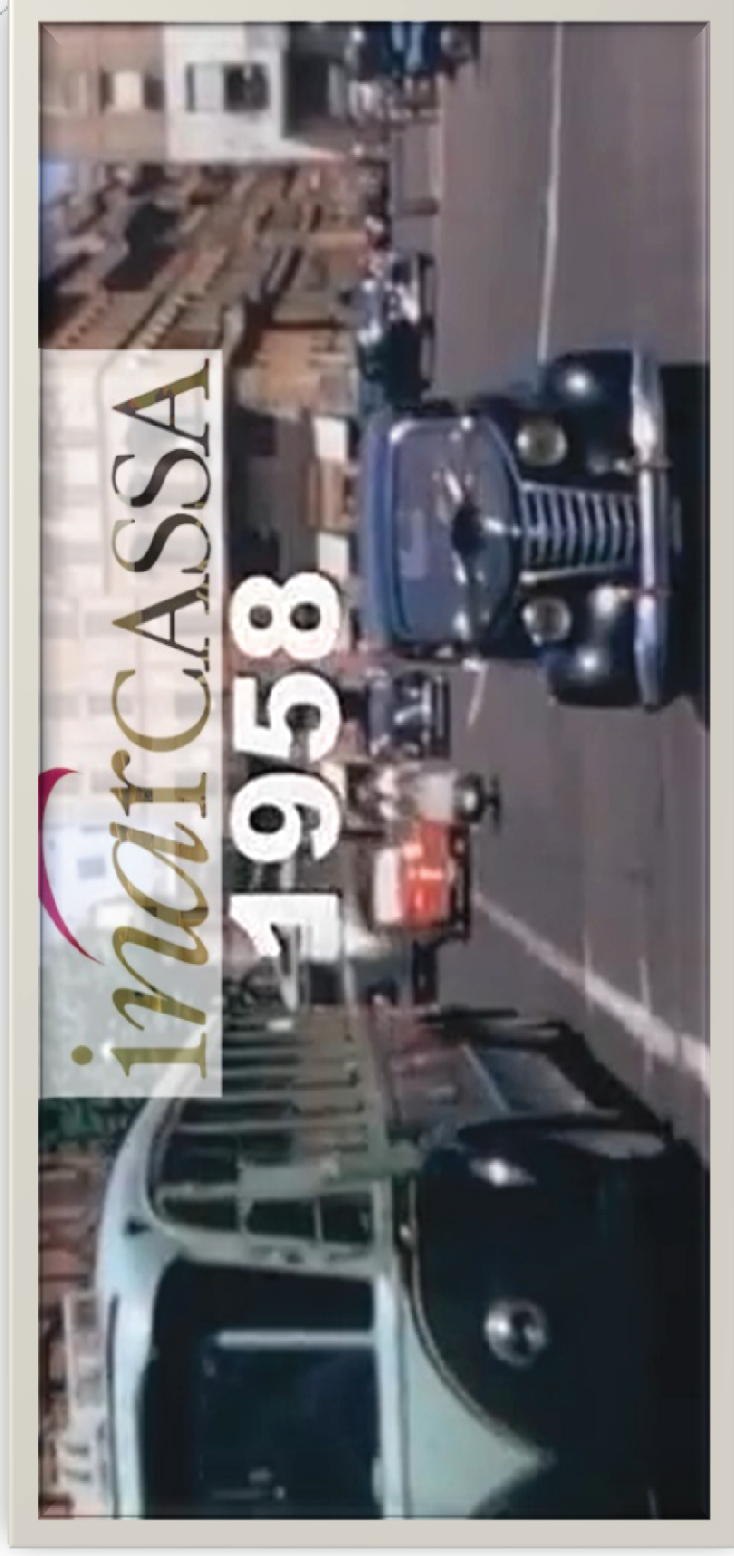
Cassa Nazionale di Previdenza ed Assistenza
per gli Ingegneri ed Architetti Liberi Professionisti

Un tavolo di ascolto sulla previdenza Sicilia, Lombardia, Toscana.....

Il Presidente di Inarcassa, Arch. Giuseppe Santoro

Delegati Inarcassa, Presidenti Ordini, Consulte, Consiglieri e Rappresentanti Nazionali | MONZA, 3 MARZO 2016

Ma chi è Inarcassa?



1. Professione Ingegnere ed Architetto: i dati della libera professione | 1

professioni che.... continuano ad avere una forte attrattiva tra i giovani!

- Iscritti agli **Albi professionali** 2015 (*)
240.697 Ingegneri + 155.389 Architetti = 396.086
→ **si iscrive a Inarcassa:**
 - il **58%** degli **Architetti**
 - il **33%** degli **Ingegneri**

- Iscritti ai corsi di laurea nell'a.a. 2013/2014
206.533 Ingegneri + 85.044 Architetti = 291.577 (-3% 2012-2013)

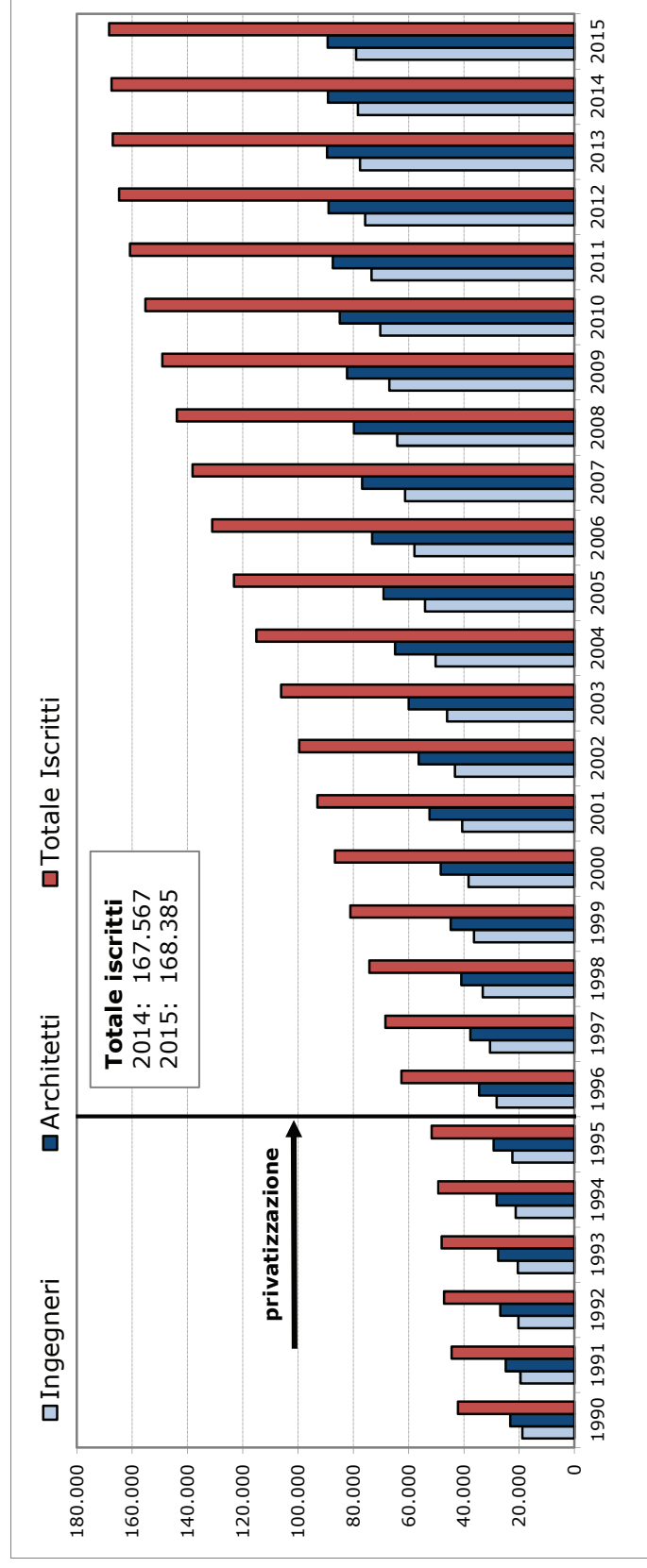
* Valori 2015 non ancora ufficiali

1. Professione Architetto e Ingegnere: i dati della libera professione | 2

Dalla privatizzazione ad oggi il numero degli iscritti è più che triplicato

+226% (+300% dal 1990)

INGEGNERI E ARCHITETTI ISCRITTI A INARCASSA⁽¹⁾, 1990-2015



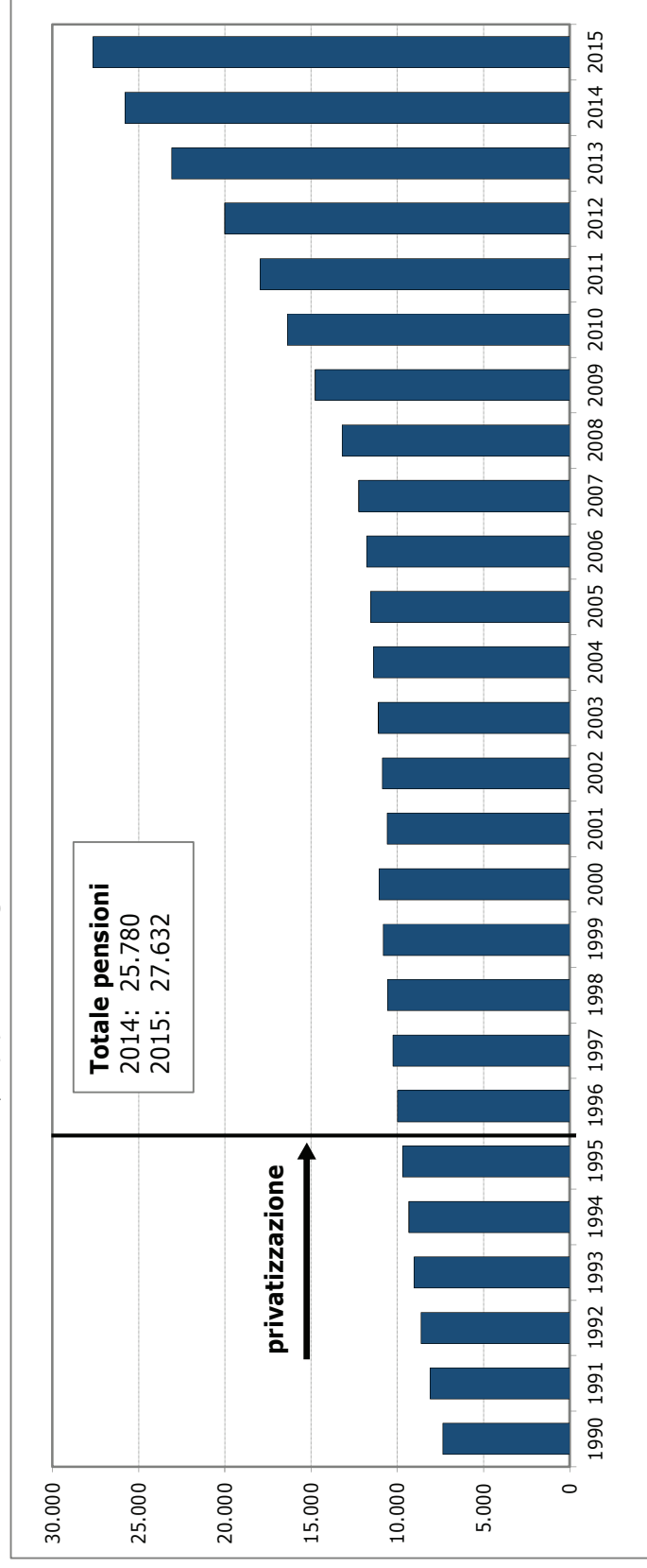
(1) Include 11.171 pensionati contribuenti a fine 2015

1. Professione Architetto e Ingegnere: i dati della libera professione | 3

..... è quasi triplicato anche il numero dei pensionati

+185% (+226% dal 1990)

PENSIONI INARCASSA⁽¹⁾, 1990-2015



(1) Include le totalizzazioni e le prestazioni previdenziali contributive

• **Lombardia: Totale iscritti Inarcassa 2015 29.596**

• **Ingegneri iscritti Inarcassa 11.423**

• **9.790 uomini e 1.633 donne**

• **Architetti iscritti Inarcassa 18.173**

• **10.568 uomini e 7.605 donne**

• **Pensionati Inarcassa 4.940**

• **16,7% del Totale iscritti**

• **Rapporto iscritti/pensionati = 6,0**

• Lombardia offerta universitaria pubblica:

Facoltà Architettura

- Politecnico di Milano (MI, CO, MN)
- Università degli Studi di Brescia

Facoltà Ingegneria

- Politecnico di Milano (MI, CO, MN)
- Università degli Studi di Bergamo, Brescia e Pavia

• Lombardia offerta universitaria privata/telematica:

- Università «Carlo Cattaneo» LIUC (VA)
- Università dell'Insubria (VA)
- UniPegaso ingegneria; UniNettuno ingegneria;
E – Campus ingegneria; UniMarconi ingegneria;
UniCusano ingegneria

Previsioni ISFOL 2014-2018: professioni nel dettaglio

Calo dell'occupazione nel settore primario e nei settori tradizionali (manifattura, turismo, commercio)

Incremento nei settori a più alta specializzazione e a più alto valore aggiunto (attività professionali, scientifiche e tecniche, servizi di supporto alle imprese)

Male: Agricoltura (-175.369 unità); Manifattura (-126.608 unità); Commercio (-123.333 unità); Ristorazione (-8.650 unità); Attività economica di famiglie e convivenze come datori di lavoro (-43.155 unità)

Bene: Costruzioni (40.810 unità); Attività finanziarie (+13.162 unità); Attività professionali di tipo scientifico e tecnico (+220.357 unità); Servizi alle imprese (+227.347 unità).

Previsioni ISFOL 2014-2018: grandi gruppi professionali

Professioni intellettuali, scientifiche e di elevata specializzazione: +1,6%.

Ingegneri, architetti e professionisti assimilate +6,4%

Specialisti della salute +1,5%

Specialisti scienze umane, sociali, artistiche e gestionali +3,5%

Specialisti scienze matematiche, informatiche, chimiche, fisiche e naturali -1,5%

Specialisti scienze della vita -1,4%

Architetti pianificatori paesaggisti specialisti recupero conservazione territorio +12,4%

Professioni tecniche: +1,8%

Professioni tecniche in campo scientifico e ingegneristico +0,8%

Professioni tecniche nelle scienze della salute e della vita +0,9%

Professioni tecniche: organizzazione, amministrazione e attività finanziarie e commerciali +2,0%

Professioni tecniche nei servizi pubblici e alle persone +4,4%

Previsioni ISFOL 2014-2018: professioni nel dettaglio

Le professioni che prevedono un aumento dell'occupazione

superiore a 10 mila unità sono nove, tra le quali:

Specialisti scienze umane, sociali, artistiche, gestionali (+35.241);

Professioni tecniche nell'organizzazione, amministrazione e nelle attività finanziarie e commerciali (+33.829);

Ingegneri, architetti e professioni assimilate (+22.234);

Imprenditori, amministratori e direttori grandi aziende (+18.451).

Giuseppe Ciccarone, Dipartimento di Economia e Diritto, Preside della Facoltà di Economia, Fondazione Giacomo Brodolini,
I Professionisti Italiani: chi sono, che cosa chiedono. Roma 27 ottobre 2015



Attività e progetti

2. Welfare integrato.

Una mano aperta

Il concetto di adeguatezza va considerato nel complesso delle prestazioni previdenziali e assistenziali. Inarcassa è insieme di servizi assistenziali Inarcassa è **operatore di Welfare**.

Un **sistema di tutele** «**integrato**» ricco di opportunità diverse fra loro, che si completano le une con le altre

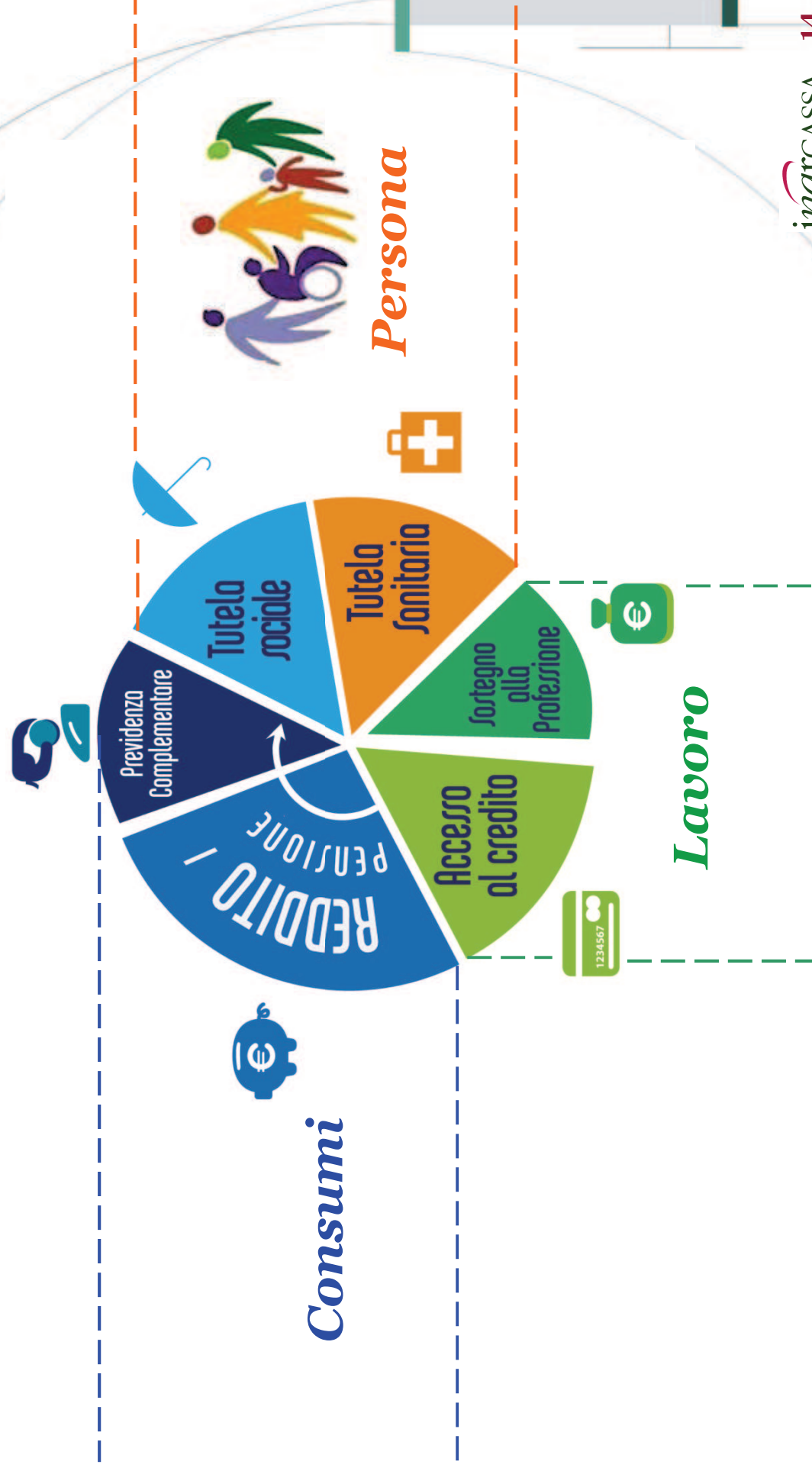


anche perché ...

- **Non esistono, a livello nazionale, politiche assistenziali per i professionisti**
↑
Riforme del lavoro (Fornero, Giovannini e.....):
non contengono misure qualificanti per professionisti
- **Esiste la peggiore crisi economica mai vista ed un peggioramento delle condizioni del mercato del lavoro**
↑
Effetti rilevanti sulla libera professione di Ingegnere e Architetto

2. Attività e progetti: welfare integrato | 3

Le aree di azione



2. Attività e progetti: welfare integrato | 4

Chi beneficia dei servizi?

	Under 35	35-55	55-65	over 65 e Pensionati
TUTELA SOCIALE				
INDENNITÀ PER INABILITÀ TEMPORANEA				
SUSSIDI PER PARTICOLARI CASI DI DISAGIO ECONOMICO				
INDENNITÀ PER FIGLI DI CONVIVENTI CON GRAVI DISABILITÀ				
CALAMITÀ NATURALI				
PENSIONI DI INVALIDITÀ E INABILITÀ (REVERSIBILI)				
PENSIONE MINIMA				
INDENNITÀ DI MATERNITÀ				
TUTELA SANITARIA				
POLIZZA SANITARIA "GRANDI INTERVENTI E GRANDI EVENTI MORBOSI"				
POLIZZA SANITARIA INTEGRATIVA				
LTC				
SOSTEGNO ALLA PROFESSIONE				
CONTRIBUZIONE RIDOTTA PER GIOVANI UNDER 35				
DEROGA DEL CONTRIBUTO MINIMO SOGGETTIVO				
REGOLARITÀ CONTRIBUTIVA				
ACCREDITO FIGURATIVO DELL'ANZIANITÀ ASSICURATIVA INTERA PER GLI ANNI A CONTRIBUZIONE RIDOTTA				
PRESTITO D'ONORE SENZA INTERESSI PER UNDER 35				
PRESTITO D'ONORE SENZA INTERESSI PER MADRI CON FIGLI FINO ALL'ETÀ SCOLARE				
FINANZIAMENTO SENZA INTERESSI PER ATTIVITÀ PROFESSIONALE E ANTICIPO DI PAGAMENTI DI INCARICHI				
RATEIZZAZIONI SUI CONTRIBUTI CORRENTI				
RC PROFESSIONALE				
ACCESSO AL CREDITO				
MUTUI FONDIARI EDILIZI A TASSI AGEVOLATI				
FINANZIAMENTI A TASSI AGEVOLATI PER ATTIVITÀ PROFESSIONALE				
FINANZIAMENTI A TASSI AGEVOLATI PER PAGAMENTO CONTRIBUTI PREVIDENZIALI IN CONVENZIONE				
CARTA DI CREDITO CONVENZIONATA				
PREVIDENZA COMPLEMENTARE				
CONTRIBUZIONE VOLONTARIA				

Inarcassa

Servizi e prestazioni assistenziali

.... pari, nel complesso, ad **oltre 100 milioni di € nel 2015**

Servizi e Prestazioni di natura assistenziale (valori in migliaia di euro)	2011	2012	2013	2014	2015 (provvisorio)
Pensione di inabilità	2.969	3.219	3.600	3.595	3.650
Pensione di invalidità	8.879	9.360	9.885	9.587	8.725
Pensione minima (stima) (1)	12.600	12.978	13.200	13.345	13.372
Pensione reversibilità con figli con grave disabilità in vigore dall'11/3/2013			-	-	80
Agevolazioni contributive per giovani e relativo accredito figurativo (stima)	36.000	37.080	42.000	42.000	44.000
Indennità di Maternità	15.633	16.704	14.887	15.806	16.468
Sussidi	108	74	91	103	65
Indennità per figli con disabilità in vigore dall'11/3/2013			176	662	1.001
Assistenza sanitaria	10.761	12.058	12.333	12.535	15.662
Indennità per Inabilità Temporanea Assoluta	-	408	1.079	1.312	1.917
Prestiti di onore per i giovani e madri (2)	76	77	21	13	15
Finanziamenti On Line Agevolati (2)	197	291	319	191	76
Mutui fiduciari edilizi a tassi agevolati (3)	-	-	-	-	-
Contributi per calamità naturali	104,5	208	26	71	-
TOTALE	87.328	92.457	97.617	99.220	105.031

(1) Si tratta del costo per "integrare" la pensione a calcolo (importo stimato).

(2) Si tratta dell'importo sostenuto da Inarcassa per la quota interessi; gli importi totali effettivamente erogati dalla Banca agli iscritti sono stati, per i prestiti d'onore, 622, 834, 386, 336 e 320 migliaia di euro nel 2011, 2012, 2013, 2014 e 2015, mentre, per i finanziamenti, sono stati 3.087, 4.142, 6.000, 4.997 e 1.612 migliaia di euro nel 2011, 2012, 2013, 2014 e 2015.

(3) Il servizio offerto da Inarcassa consiste in una convenzione con la Banca, in virtù della quale l'iscritto può usufruire di un tasso agevolato, senza costi per la Cassa



La strada di Inarcassa

3. Mission e Vision

3. La strada di Inarcassa: Mission e Vision | 1

Inarcassa: progetti per un quinquennio



3. La strada di Inarcassa: Mission e Vision | 2

“Fare le cose vecchie in modo nuovo - questa è innovazione”

(Joseph Schumpeter)

“Per avere successo e spiccare in qualcosa, non abbiamo bisogno di tirar fuori qualcosa di nuovo, abbiamo solo bisogno di modi per farlo meglio”

(Earl Nightingale)

A special Thanks to Marina e Claudia, Augusto e Giovanni

Il Presidente di Inarcassa, Arch. Giuseppe Santoro

*in*ARCASSA