



ordine degli architetti  
pianificatori, paesaggisti  
e conservatori della provincia  
di monza e della brianza

# La pianificazione urbanistica e la pianificazione dell'emergenza, strumenti innovativi. 4 Dicembre 2014 Monza

Ing. Mario Stevanin

## A Messina ancora manca un piano di emergenza sismica!

"Un piano di emergenza c'è, insufficienti i fondi per pubblicizzarlo." E' apparso questo titolo su [tempostretto.it](http://tempostretto.it)

L'amministrazione comunale il piano lo ha approvato lo scorso mese di dicembre



EMERGENZA MALTEMPO

## Il Comune non ha un Piano Neve

Lunedì 27 dicembre 2010, 15:21 | Cronaca | [Commenta](#)

**Viabilità: maltempo, neve**  
piogge, temporali, freddo e neve in arrivo sull'Italia e Europa

**Scientology Oggi**  
Perché Scientology è la rel espansione del 21° secolo

"Lo scorso venerdì 17, che qualcosa non andasse ce ne eravamo resi conto e con noi i cittadini, quando appena iniziato a nevicare la Città si è bloccata. - afferma il **Consigliere Comunale Tommaso Grassi** - Ma la Commissione di stamani è servita sicuramente per fare chiarezza e per iniziare ad ipotizzare quanto possiamo fare in futuro affinché non avvenga più quanto successo in



HOME EMERGENZA G8 LA RICOSTRUZIONE MANIFESTAZIONI DI PROTESTA

## Il Dopo Terremoto - L'Aquila

### L'Aquila, Visione: "Manca ancora il piano di protezione civile"



"La Lista Civica L'Aquila che Vogliamo (LCV) e' ormai consapevole della volonta' dell'attuale amministrazione del Comune dell'Aquila di non voler

## LA NAZIONE Massa Carrara

HOMEPAGE > Massa Carrara > Allarme in comune Manca un piano d'emergenza

### Allarme in comune Manca un piano d'emergenza

La denuncia del consigliere Daniele Carmassi: "Se ci fosse stata una bomba realmente disabile come me non sarebbe potuto scappare". Il sindaco Pucci commenta le minacce e alla sua vice: "Firma Br, ma toni di estrema destra"

[Commenta](#)

Mi piace



Massa - Il palazzo del comune (foto Nizza)

Massa, 29 gennaio 2010 - "Se ci fosse stata realmente una bomba in Comune, forse sarei saltato in aria anch'io". Commenta così il consigliere di maggioranza Daniele Carmassi costretto a muoversi su una sedia a rotelle perchè disabile, che ieri mattina è rimasto bloccato all'interno del palazzo comunale, mentre utenti e dipendenti comunali uscivano dall'edificio per l'allarme bomba.

Lui non ha potuto allontanarsi perché gli ascensori sono stati bloccati. L'amministrazione comunale nella conferenza stampa di ieri pomeriggio ha però affermato che non c'è stato nessun ordine di evacuazione ufficiale.



Ing. Mario Stevanin

Le emergenze di Protezione Civile

**Gestire una emergenza =**

**Soddisfare bisogni primari urgenti  
con la massima efficienza e celerità**

**Spesso a fronte di:**

**risorse scarse rispetto alle esigenze  
informazioni insufficienti ed imprecise**

Ing. Mario Stevanin

## Le emergenze di Protezione Civile

Al successo di un'operazione di protezione civile concorrono le seguenti condizioni:

**Una DIREZIONE UNITARIA** delle operazioni di emergenza: il coordinamento del sistema è complesso e necessita di una visione intersettoriale

**Una COMUNICAZIONE costante ed affidabile:** fra il sistema centrale e periferico nell'ambito del SNPC e tra questo e la popolazione

**Un utilizzo razionale e tempestivo delle RISORSE:** in termini di individuazione e di reperibilità degli uomini e dei mezzi adatti all'intervento (realmente utili e disponibili)

Ing. Mario Stevanin



## Pianificazione di emergenza di Protezione Civile

**Schema della sequenza di azioni da intraprendere da parte di chi gestisce una emergenza**

- Riconoscere e determinare i confini del problema
- Analizzare le risorse disponibili e commisurarle allo scenario
- Fissare gli obiettivi e le priorità
- Stabilire le modalità di intervento
- Accertarsi che le operazioni vengano svolte in sicurezza e secondo la "regola dell'arte" della tecnica interventistica
- Rilevare e valutare costantemente i risultati conseguiti prevedendo un continuo adattamento delle risorse e delle strategie per far fronte a nuove situazioni
- Chiudere l'emergenza

Ing. Mario Stevanin



## Cos'è un piano di emergenza?

### Sillogismo della pianificazione di emergenza:

- Il periodo intercorrente tra due eventi è normalmente **molto lungo**
- Il livello di conoscenza e gli strumenti attuali sono tali da consentire una **interpretazione significativa** dei fenomeni
- Per quanto fatta bene **la prevenzione non basta per annullare il rischio** (rischio residuo)
- La gestione di una emergenza è una attività **molto complessa**
- Il sistema delle competenze è **particolarmente complicato**

Ing. Mario Stevanin



### L'importanza della pianificazione di emergenza nelle attività di Protezione Civile

#### Ciò vuol dire che si hanno:

- Il tempo
- Gli strumenti conoscitivi ed operativi
- La necessità e l'opportunità

Per strutturare ed organizzare i soccorsi

# PRIMA

che l'evento accada

Ing. Mario Stevanin



# Come è possibile giustificare una perdita di tempo per pianificare **DURANTE** l'emergenza quello che si sarebbe potuto (e dovuto) pianificare **PRIMA**?

Ing. Mario Stevanin



## Pianificazione di emergenza di Protezione Civile

**Schema della sequenza di azioni da intraprendere da parte di chi gestisce una emergenza**

- Riconoscere e determinare i confini del problema
- Analizzare le risorse disponibili e commisurarle allo scenario
- Fissare gli obiettivi e le priorità
- Stabilire le modalità di intervento
- Accertarsi che le operazioni vengano svolte in sicurezza e secondo la "regola dell'arte" della tecnica interventistica
- Rilevare e valutare costantemente i risultati conseguiti prevedendo un continuo adattamento delle risorse e delle strategie per far fronte a nuove situazioni
- Chiudere l'emergenza

Ing. Mario Stevanin



## Cos'è un piano di emergenza?

Un piano di emergenza è un documento in cui si analizzano e si ottimizzano **DEI PROCESSI**:

- **Di analisi** (degli eventi e dei loro effetti)
- **Di monitoraggio** (dei fenomeni)
- **Di attivazione** (delle strutture)
- **Di gestione** (dei flussi informativi)
- **Di informazione** (dell'emergenza alla popolazione)
- **Di coordinamento** (delle risorse)



## Cos'è un piano di emergenza?

Un piano di emergenza si declina nell'insieme delle procedure operative di intervento per fronteggiare una qualsiasi calamità attesa in un determinato territorio.

Il piano d'emergenza recepisce il programma di previsione e prevenzione, ed è **lo strumento che consente alle autorità di predisporre e coordinare gli interventi di soccorso a tutela della popolazione e dei beni in un'area a rischio**. Ha l'obiettivo di garantire con ogni mezzo il mantenimento del livello di vita "civile" messo in crisi da una situazione che comporta gravi disagi fisici e psicologici.



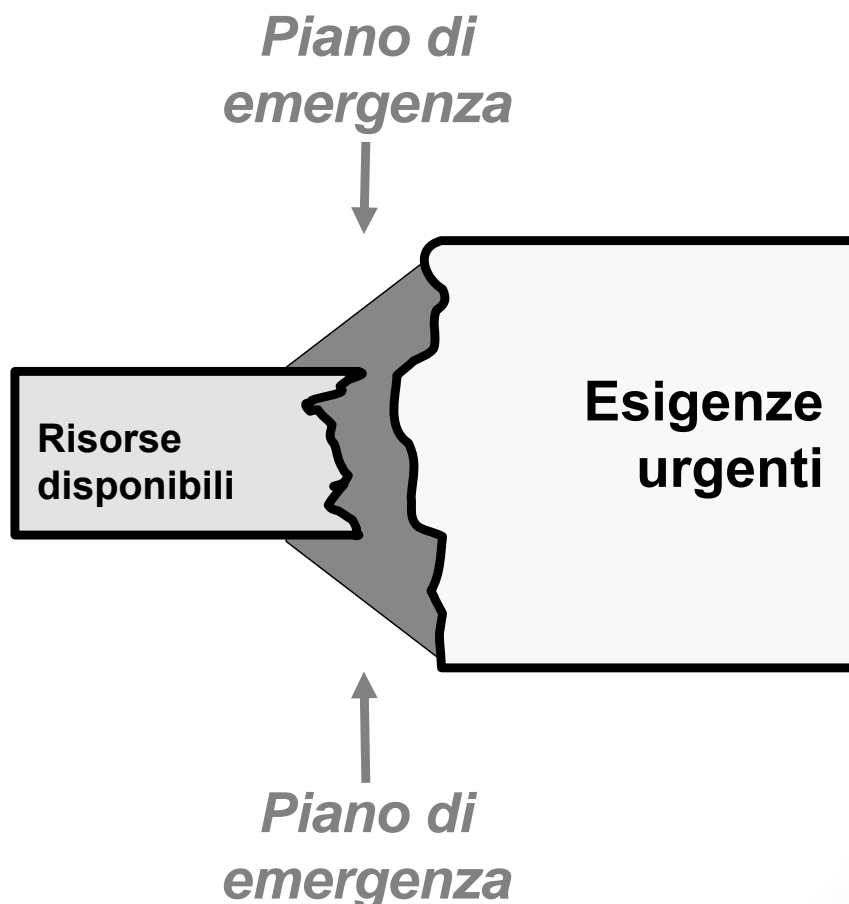
# Pianificare... cioè?

- Analizzare il territorio dal punto di vista dei rischi e di dove questi accadono
- Ipotizzare una serie di scenari incidentali di riferimento
- Elencare le azioni da svolgere e soprattutto:
  - **individuare chi fa,**
  - **che cosa fa,**
  - **quando lo fa,**
  - **in sincronia con chi altro?**
- Individuare le principali risorse necessarie e come renderle disponibili

Ing. Mario Stevanin



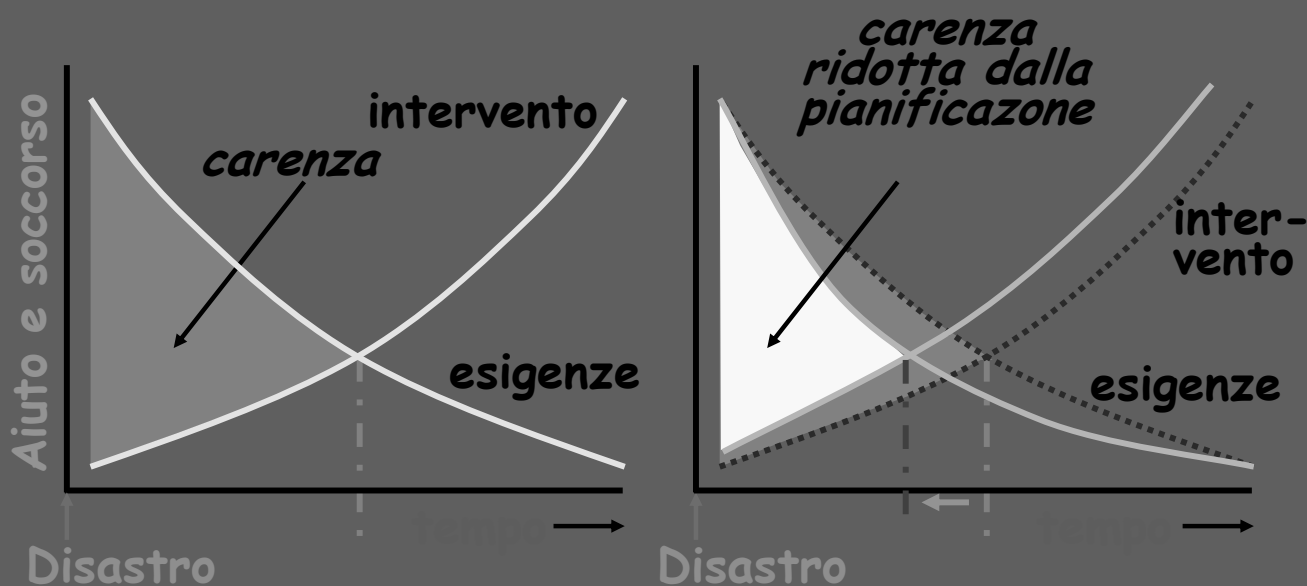
## Le emergenze di Protezione Civile



Ing. Mario Stevanin



## Pianificazione di emergenza di Protezione Civile



Fonte: Prof. D. Alexander - Scuola Superiore di Protezione Civile - IREF

Ing. Mario Stevanin



## Pianificazione di emergenza di Protezione Civile

**La pianificazione di emergenza serve quindi ad aumentare la capacità e la tempestività di intervento ed a ottimizzare le esigenze**

**Questo obiettivo non è più socialmente accettato, se non è affiancato dall'aumento della **RESILIENZA** di un territorio**

**RESILIENZA:** misura dei fattori di risposta di un territorio, che determinano la capacità di adattamento e riorganizzazione del sistema locale a seguito di eventi inattesi e shock negativi esterni.

Ing. Mario Stevanin





## SUDDIVISIONE DELLE COMPETENZE IN PROTEZIONE CIVILE

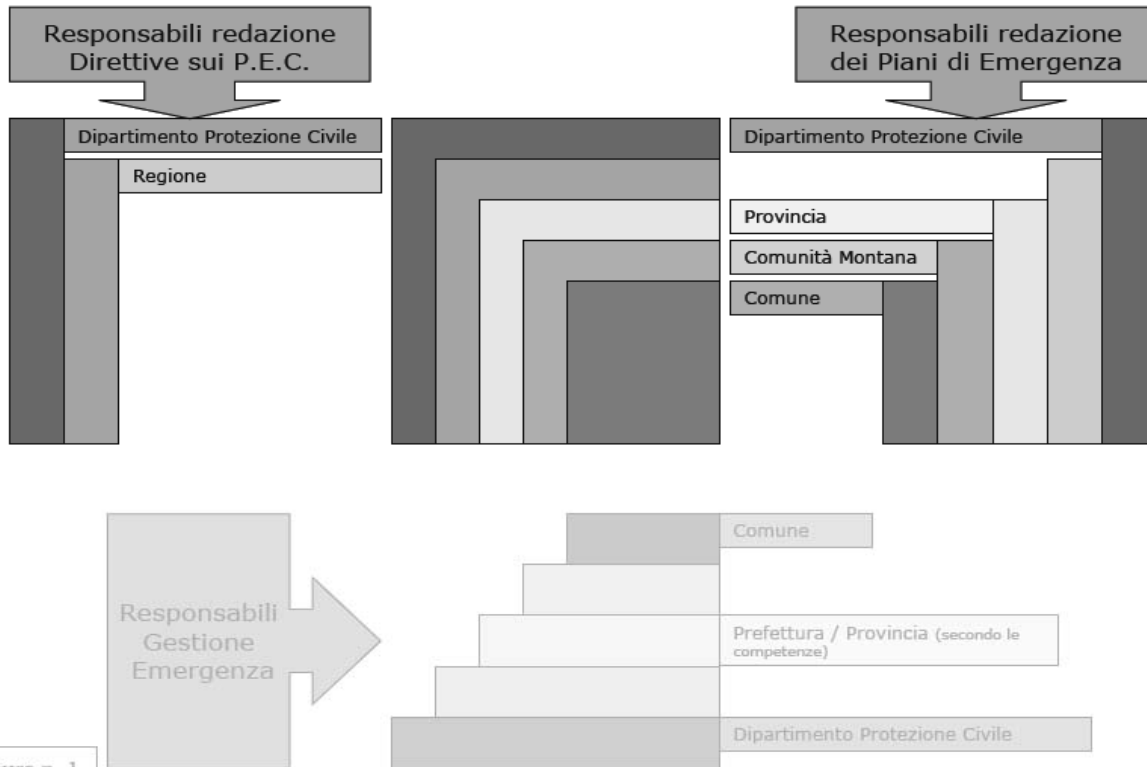


Figura n. 1

Ing. Mario Stevanin

## Programmi e piani di emergenza nella Protezione Civile



Ing. Mario Stevanin

# Come si lega la pianificazione urbanistica alla pianificazione di emergenza?

Ing. Mario Stevanin



## PROTEZIONE CIVILE: L.225/92 agg. L 100/12

### Art. 3 (Attività e compiti di protezione civile)

1. Sono attività di protezione civile quelle volte alla **previsione** e **prevenzione** dei rischi, al **soccorso** delle popolazioni sinistrate e ad ogni altra attività necessaria e indifferibile, diretta al contrasto e al **superamento dell'emergenza** e alla mitigazione del rischio connessa agli eventi di cui all'articolo 2.

2. La **previsione** consiste nelle attività, [...], dirette all'identificazione degli scenari di rischio probabili e, ove possibile, al preannuncio, al monitoraggio, alla sorveglianza e alla vigilanza in tempo reale degli eventi e dei conseguenti livelli di rischio attesi.

3. La **prevenzione** consiste nelle attività volte a evitare o a ridurre al minimo la possibilità che si verifichino danni conseguenti agli eventi di cui all'articolo 2, anche sulla base delle conoscenze acquisite per effetto delle attività di previsione. La prevenzione dei diversi tipi di rischio si esplica in attività non strutturali concernenti l'allertamento, la **pianificazione dell'emergenza**, la formazione, la diffusione della conoscenza della protezione civile nonché l'informazione alla popolazione e l'applicazione della normativa tecnica, ove necessarie, e l'attività di esercitazione.

4. Il **soccorso** consiste nell'attuazione degli interventi integrati e coordinati diretti ad assicurare alle popolazioni colpite dagli eventi di cui all'articolo 2 ogni forma di prima assistenza.

5. Il **superamento dell'emergenza** consiste unicamente nell'attuazione, coordinata con gli organi istituzionali competenti, delle iniziative necessarie e indilazionabili volte a rimuovere gli ostacoli alla ripresa delle normali condizioni di vita.

Ing. Mario Stevanin



## Art. 3 (Attività e compiti di protezione civile)

**6.** I piani e i programmi di gestione, tutela e risanamento del territorio **devono essere coordinati con i piani di emergenza di protezione civile**, con particolare riferimento a quelli previsti all'articolo 15, comma 3-bis, e a quelli deliberati dalle regioni mediante il piano regionale di protezione civile.

## Art. 15 (Competenze del comune ed attribuzioni del sindaco )

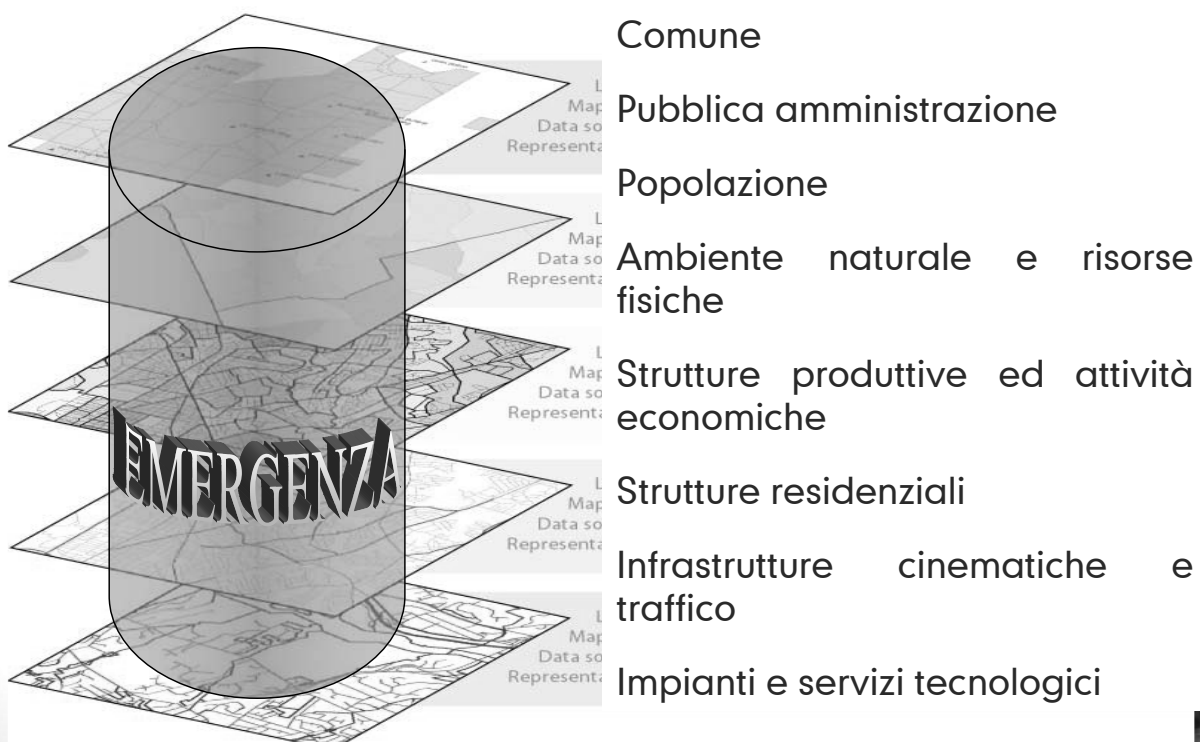
**3-bis.** Il comune **approva con deliberazione consiliare**, entro [il 13 Ottobre 2012], il piano di emergenza comunale previsto dalla normativa vigente in materia di protezione civile, redatto secondo i criteri e le modalità di cui alle indicazioni operative adottate dal Dipartimento della protezione civile e dalle giunte regionali.

**3-ter.** Il comune **provvede alla verifica e all'aggiornamento periodico del proprio piano di emergenza comunale**, trasmettendone copia alla regione, alla prefettura e alla provincia territorialmente competenti

Ing. Mario Stevanin

## Pianificazione di emergenza e pianificazione urbanistica

# Cosa vuol dire?



# Cosa vuol dire?

L'organizzazione e la gestione del territorio **NON POSSONO PRESCINDERE** dalla conoscenza degli eventi critici, non intesi solo come aree in cui gli stessi intervengono, ma anche come dinamiche di manifestazione degli stessi e come effetti (territoriali, sociali, produttivi, abitativi... urbanistici)

Ing. Mario Stevanin



# Cosa vuol dire?

Da questo tipo di analisi

LEGENDA



# Cosa vuol dire?

La **RESILIENZA**<sup>1</sup> di un territorio è funzione anche (e soprattutto) della sua organizzazione urbanistica:

**Occorre passare dalla progettazione  
SOSTENIBILE alla progettazione  
RESILIENTE...**

**RESILIENZA:** misura dei fattori di risposta di un territorio, che determinano la capacità di adattamento e riorganizzazione del sistema locale a seguito di eventi inattesi e shock negativi esterni.

Vedi: [www.fupress.net/index.php/techne/article/download/12807/12125](http://www.fupress.net/index.php/techne/article/download/12807/12125).

Ing. Mario Stevanin



## Per informazioni



**Ing. Mario Stevanin**

Via Pitagora, 2  
20035 Lissone (MI)

**Studio**

Via F.lli Cairdi, 7/b • 20851 Lissone (MI)

Telefono e Fax 039/463850 • E-mail [stevanin.mario@gmail.com](mailto:stevanin.mario@gmail.com)

Mario Stevanin

Ing. Mario Stevanin

