

fondazione

ordine degli architetti  
pianificatori, paesaggisti  
e conservatori della provincia  
di monza e della Brianza

# IL PTCGP DI MONZA E BRIANZA

## GLI ELEMENTI FONDANTI DEL PROGETTO DI PIANO

Lunedì

**23 maggio**

ore 14:30 > 18:30



**GLI AMBITI DI RILEVANZA PAESAGGISTICO-TERRITORIALE SOVRALocale.**

Le azioni di coordinamento Provincia-Comuni. Le esperienze dei tavoli di pianificazione.

*Laura Brioschi*, servizio pianificazione territoriale

con il patrocinio di:





**AMBITI TERRITORIALE DI RILEVANZA  
PAESAGGISTICA SOVRALocale**

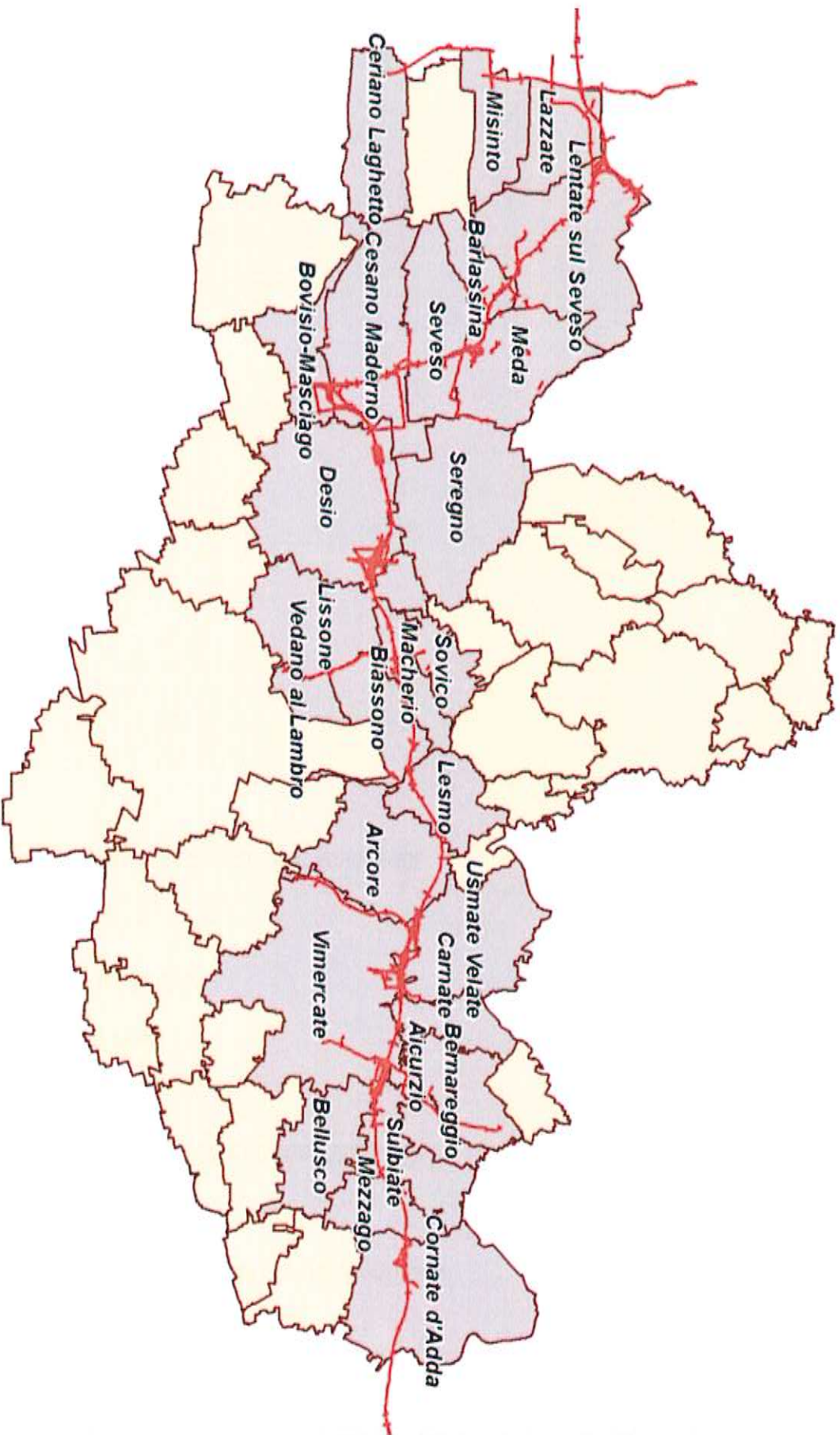
**il CORRIDOIO  
TRASVERSALE  
DELLA RETE VERDE**

**gli AMBITI DI  
INTERESSE  
PROVINCIALE**

## AZIONE DI COORDINAMENTO PROVINCIA - COMUNI



◆ **CORRIDOIO TRASVERSALE PEDEMONTANO**

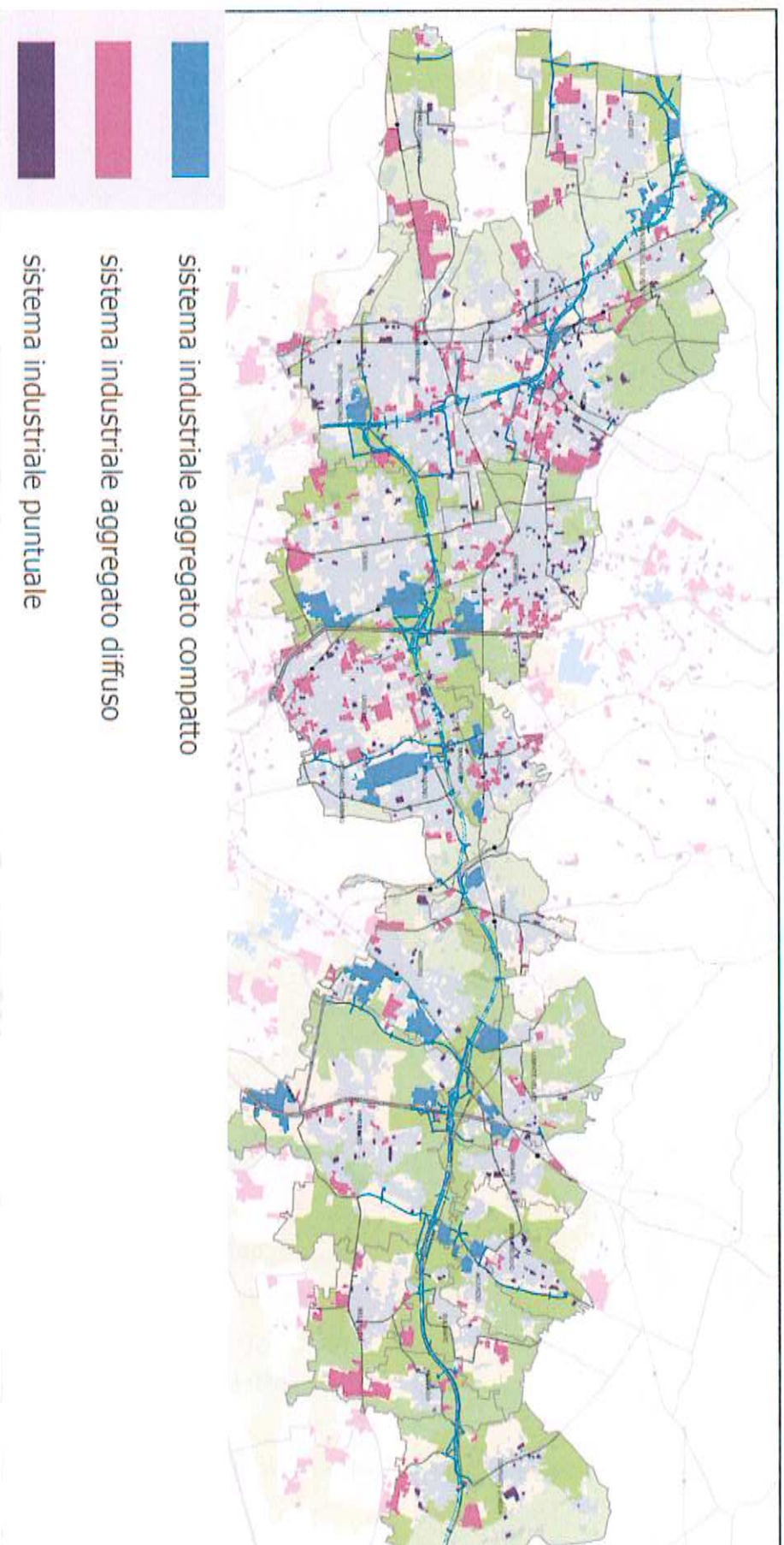


◆ **Ambiente e paesaggio: una *park-way* nel Corridoio di Pedemontana**  
l'intervento infrastrutturale come "progetto per il territorio"



Gli indirizzi per la salvaguardia delle caratteristiche paesaggistiche-ambientali debbono costituire, quindi, la guida per il governo di questo territorio identificabile nel "Corridoio trasversale della rete verde di ricomposizione paesaggistica" e nel suo intorno. Perché tale corridoio si realizzi compiutamente, secondo una progettazione del sistema ambientale e paesaggistico indipendente dalle possibili opere di mitigazione e compensazione autostradale, si deve partire dal principio che non è l'infrastruttura stradale che crea un sistema "verde" d'appoggio, ma è lo stesso sistema "verde" che accoglie dentro di sé l'opera.

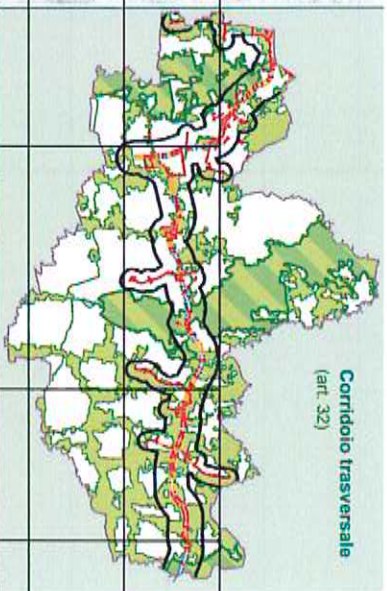
## ◆ Sistema insediativo: la valorizzazione dei tessuti produttivi esistenti



Sul versante insediativo l'attenzione è posta particolarmente sulle funzioni economiche; le potenzialità di sviluppo conseguenti alla realizzazione dell'autostrada pedemontana e delle opere connesse dipendono dalla capacità del sistema produttivo della Brianza di avvantaggiarsi dell'incremento, anche sotto il profilo qualitativo, di accessibilità locale e ad ampio raggio.

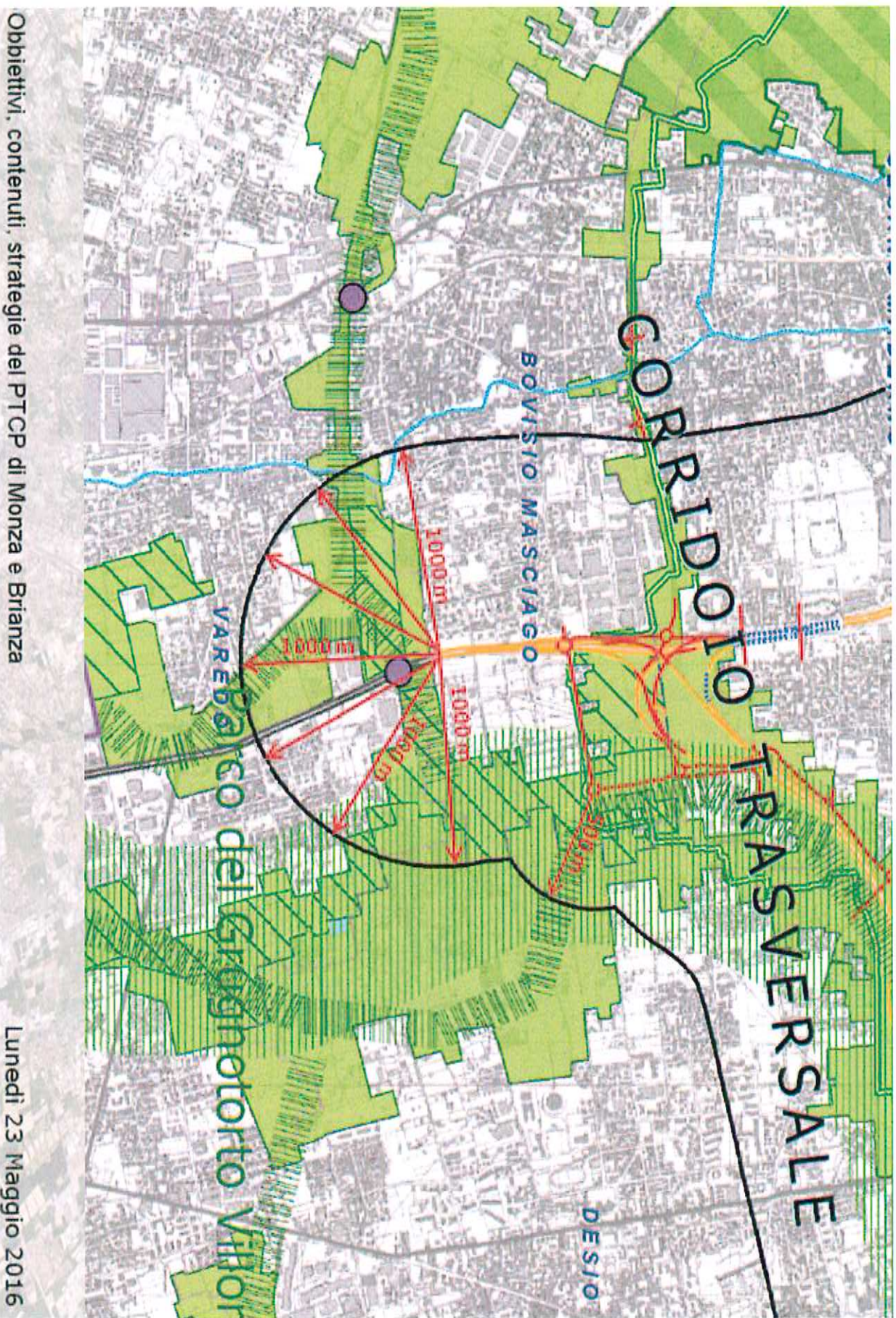
# ◆ RETE VERDE - IL CORRIDOIO TRASVERSALE PEDEMONTANO

ORDINE	MATR.	COGNOME	NOME	ORA ENTRATA	FIRMA	CF
11						
12						
13						
14						
15						
16						
17						
18						
19						
20						

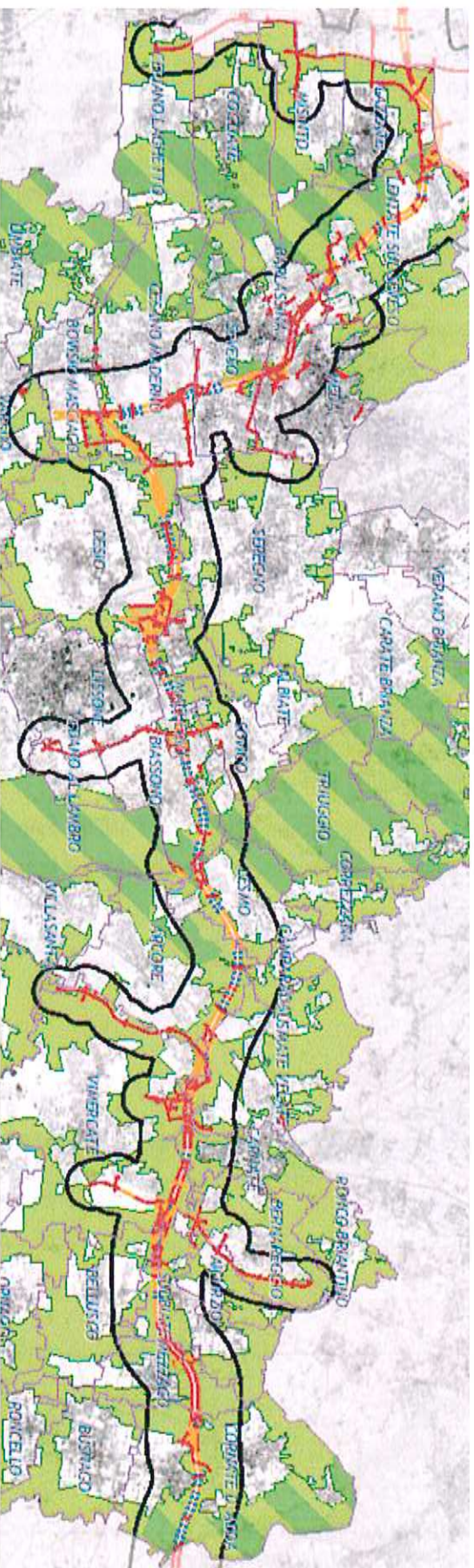


Obiettivi, contenuti, strategie del PTCP di Monza e Brianza

Lunedì 23 Maggio 2016







**AZIONE DI COORDINAMENTO  
PROVINCIA-COMUNE  
ai sensi dell'art.32**

- **QUANDO**
- **INDIRIZZI**
- **CONTENUTI MINIMI**
- **OBIETTIVI**

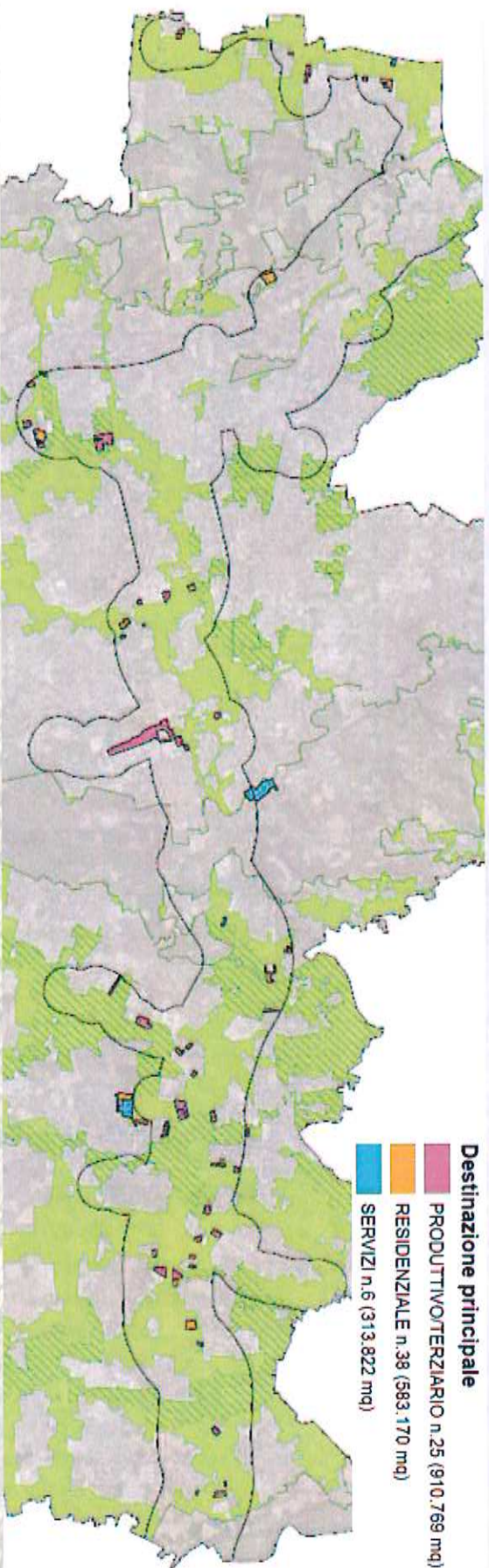
◆ **CORRIDOIO TRASVERSALE PEDEMONTANO**  
**AZIONE DI COORDINAMENTO PROVINCIA-COMUNE**

**QUANDO**

- **IN PRESENZA DI AMBITI DI TRASFORMAZIONE VIGENTI ALLA DATA DI ADOZIONE DEL PTCP** che il Comune intende riconfermare



◆ **CORRIDOIO TRASVERSALE PEDEMONTANO**  
**AZIONE DI COORDINAMENTO PROVINCIA-COMUNE**



destinazione	n.	mq
residenziale	38	583.170
produttivo	25	910.769
servizi	6	313.822
<b>TOTALE</b>	<b>69</b>	<b>1.807.762</b>

## ◆ **CORRIDOIO TRASVERSALE PEDEMONTANO** **AZIONE DI COORDINAMENTO PROVINCIA-COMUNE**

### INDIRIZZI

- **coniugare le esigenze di valorizzazione territoriale ed economica con quelle di tutela ambientale e paesaggistica**
- **salvaguardare e valorizzare le aree libere contermini all'infrastruttura autostradale**
- **potenziare le connessioni verdi**
- **contenere il consumo di suolo**

### CONTENUTI MINIMI

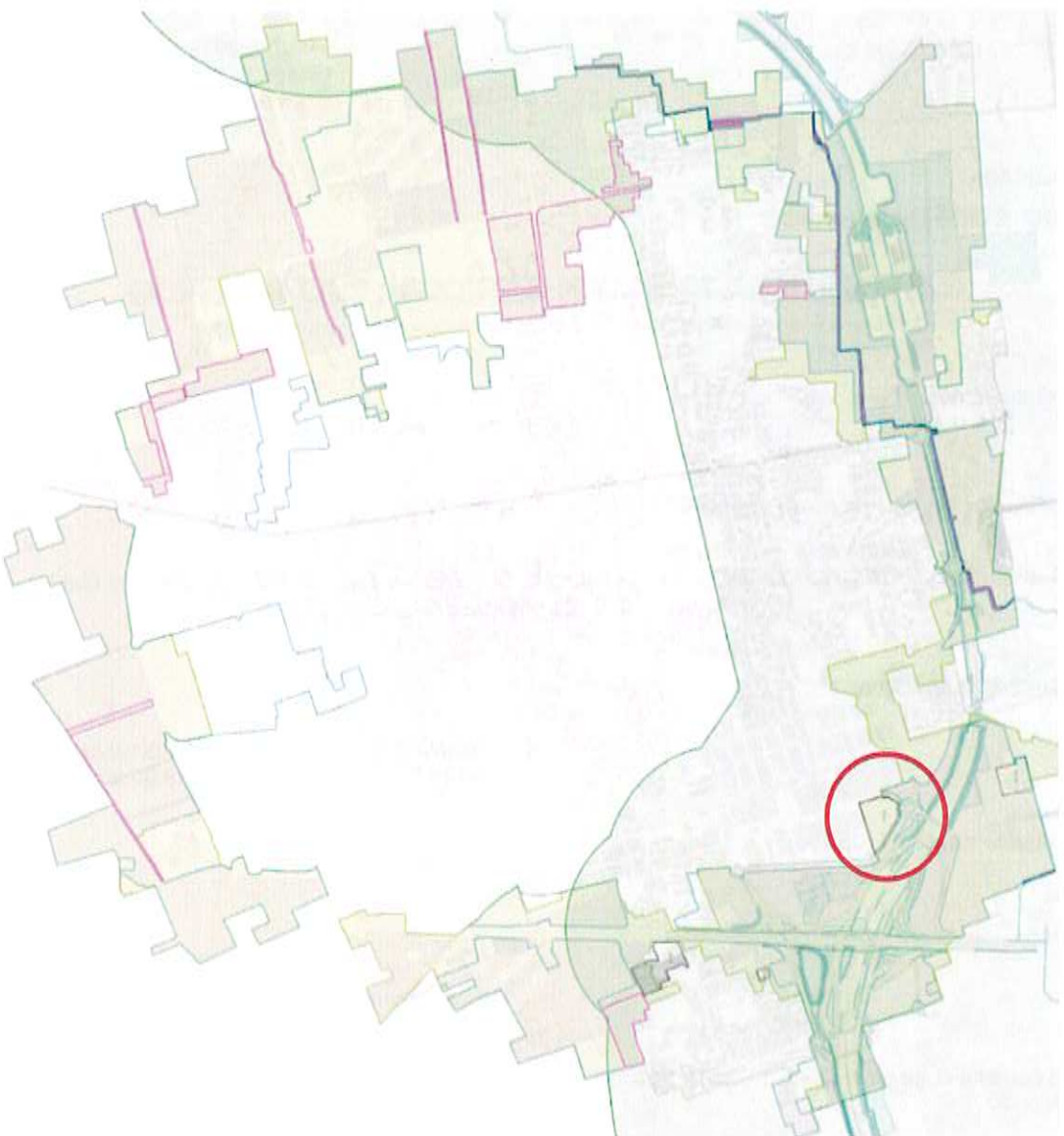
- **delimitazione ambito di trasformazione**
- **individuazione ambito di intesa**
- **definizione dei contenuti dell'ambito di trasformazione**
- **definizione degli interventi di mitigazione e di compensazione territoriale**

◆ **CORRIDOIO TRASVERSALE PEDEMONTANO  
AZIONE DI COORDINAMENTO PROVINCIA-COMUNE**

## OBIETTIVI

- **METTERE IN RETE LE RISORSE VERDI PRESENTI SUL TERRITORIO LUNGO L'INFRASTRUTTURA** (parchi, Plis, aree agricole, etc.), anche in sinergia con le reti ecologiche
- **RIPRISTINARE FUNZIONALITÀ ECOLOGICHE SU AREE IMPERMEABILIZZATE**
- **MINIMIZZARE IL CONSUMO DI SUOLO**
- **CONSERVARE LA PERCEZIONE STATICA E DINAMICA DEL PAESAGGIO DA E VERSO IL TRACCIATO STRADALE**
- **POTENZIARE LE AREE DI FORESTAZIONE**, mettendole a sistema con le aree/opere di mitigazione e compensazione già definite in sede di progettazione del tracciato
- **CONTROLLARE IL FENOMENO DI URBANIZZAZIONE LUNGO L'ASSE AUTOSTRADALE**

# ◆ CORRIDOIO TRASVERSALE PEDEMONTANO AZIONE DI COORDINAMENTO PROVINCIA-COMUNE



## RETE VERDE DI RICOMPENSAZIONE PRESAGGIATA

Area Verde di Ricompensazione Presaggiata (art. 31 della Norme del Piano del P.T.C.P. di Monza e Brianza)

Delimitazione del corridoio trasversale della Rete Verde (art. 32 della Norme del Piano del P.T.C.P. di Monza e Brianza)

## STRATEGIE DI PIANO



### Ambiti di Trasformazione Interni alla Rete Verde di Ricompensazione Presaggiata

- AU\_U** Ambito di Riqualificazione Urbana per il completamento produttivo
- AU\_U\_m** Ambito di Riqualificazione Urbana per la promozione della mixed sociale
- AU\_U\_r** Ambito di Riqualificazione Urbana per la riforma del tessuto urbanizzato
- AU\_U\_r** Area adatte a servizi interni agli A.U.U.

### AMBITI SOGGETTI ALLA DISCIPLINA DEL DOCUMENTO DI PIANO

#### VERDE DI COMPENSAZIONE ECOLOGICA

#### Ambiti disciplinati del Piano della Regione

-  Area destinata alle compensazioni e mitigazioni ambientali relative all'attività Proveniente Urbana
  -  Zone agricole aperte
  -  Boschi e boschi boschivi in zone agricole di compensazione ecologica - ambientale
  -  Piani in zone agricole di compensazione ecologica - ambientale
  -  Ambiti non soggetti a trasformazione urbanistica con compensazione ecologica - ambientale
  -  Parco Locale di Interesse Sovracomunale di Design
  -  Area di compensazione ecologica prioritaria del Piano della Regione
- INTERESSI PUBBLICI PRIORITARI**
-  Geomorfici

◆ **CORRIDOIO TRASVERSALE PEDEMONTANO**  
**AZIONE DI COORDINAMENTO PROVINCIA-COMUNE**



**inquadramento alla scala comunale**, in rapporto alle previsioni del Pgt ricadenti nel corridoio pedemontano



garantire **permeabilità del suolo** pari almeno al 30% della superficie territoriale

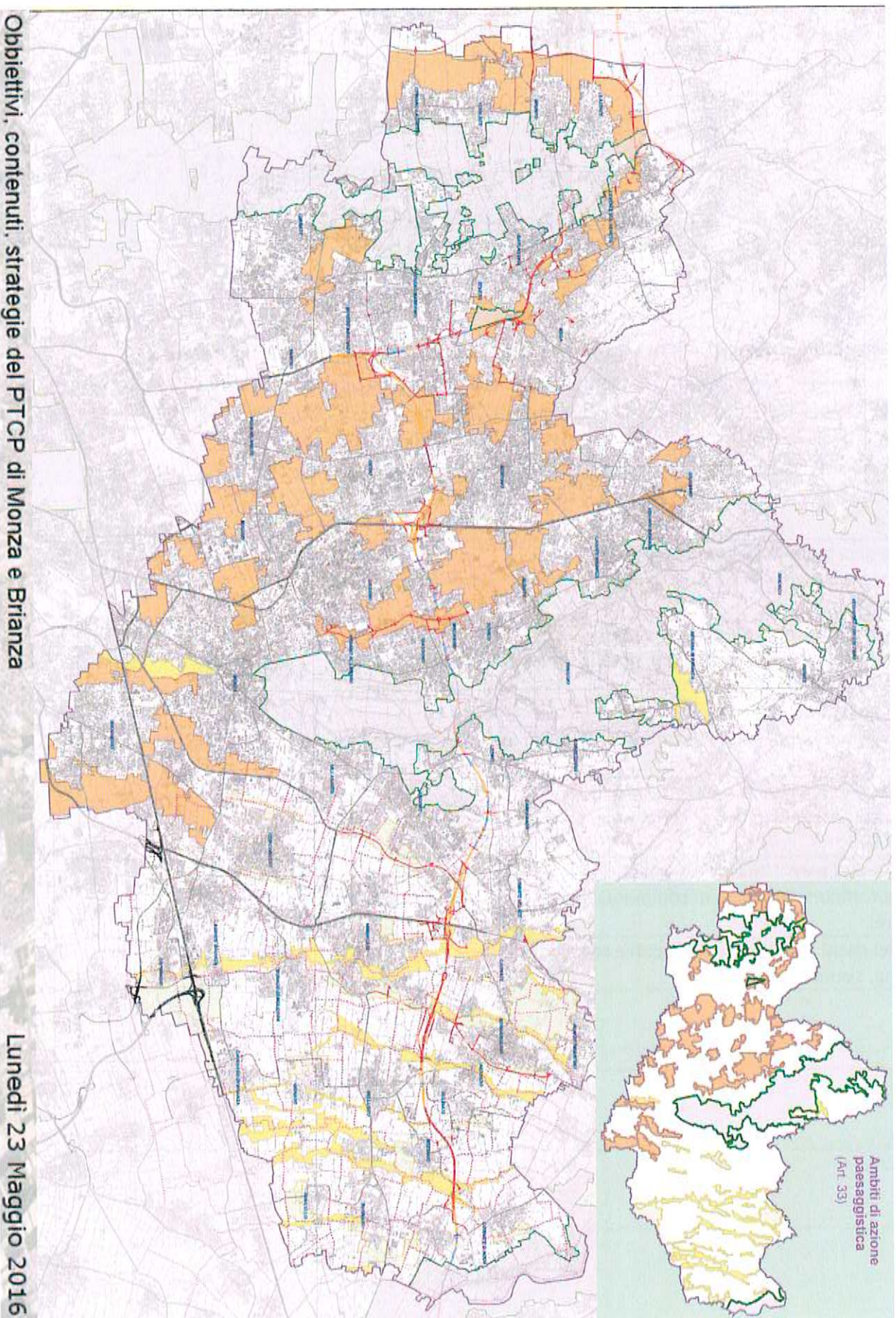


concentrare gli **interventi di forestazione** nelle aree di proprietà (anche esterne all'ambito di trasformazione) a ridosso dell'infrastruttura



**mettere a sistema** le previsioni di forestazione a ridosso dello svincolo con le aree/opere di mitigazione e compensazione già definite in sede di progettazione del tracciato

◆ **AMBITI DI AZIONE PAESAGGISTICA**



Obbiettivi, contenuti, strategie del PTCP di Monza e Brianza

Lunedì 23 Maggio 2016



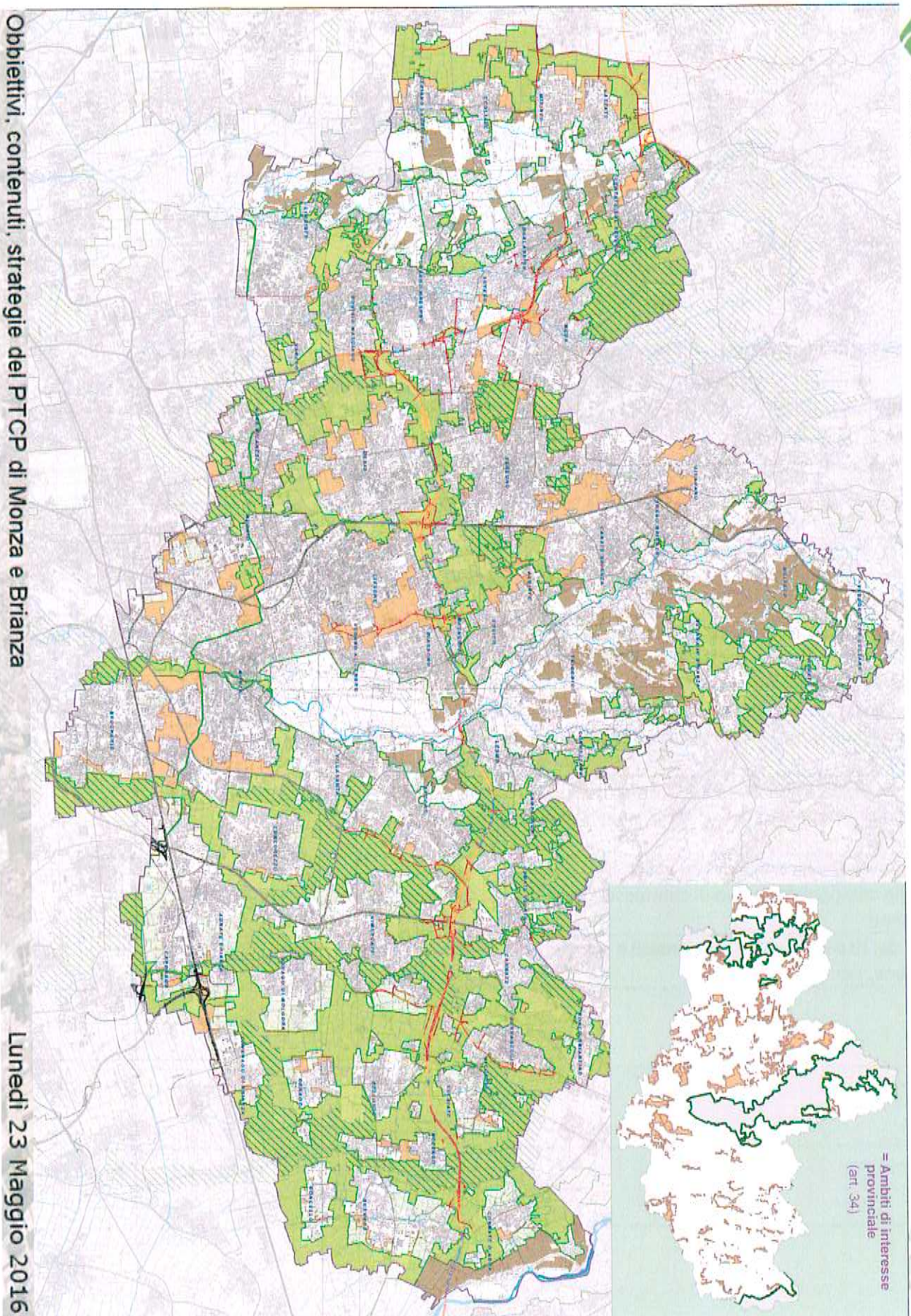
**Le radure**



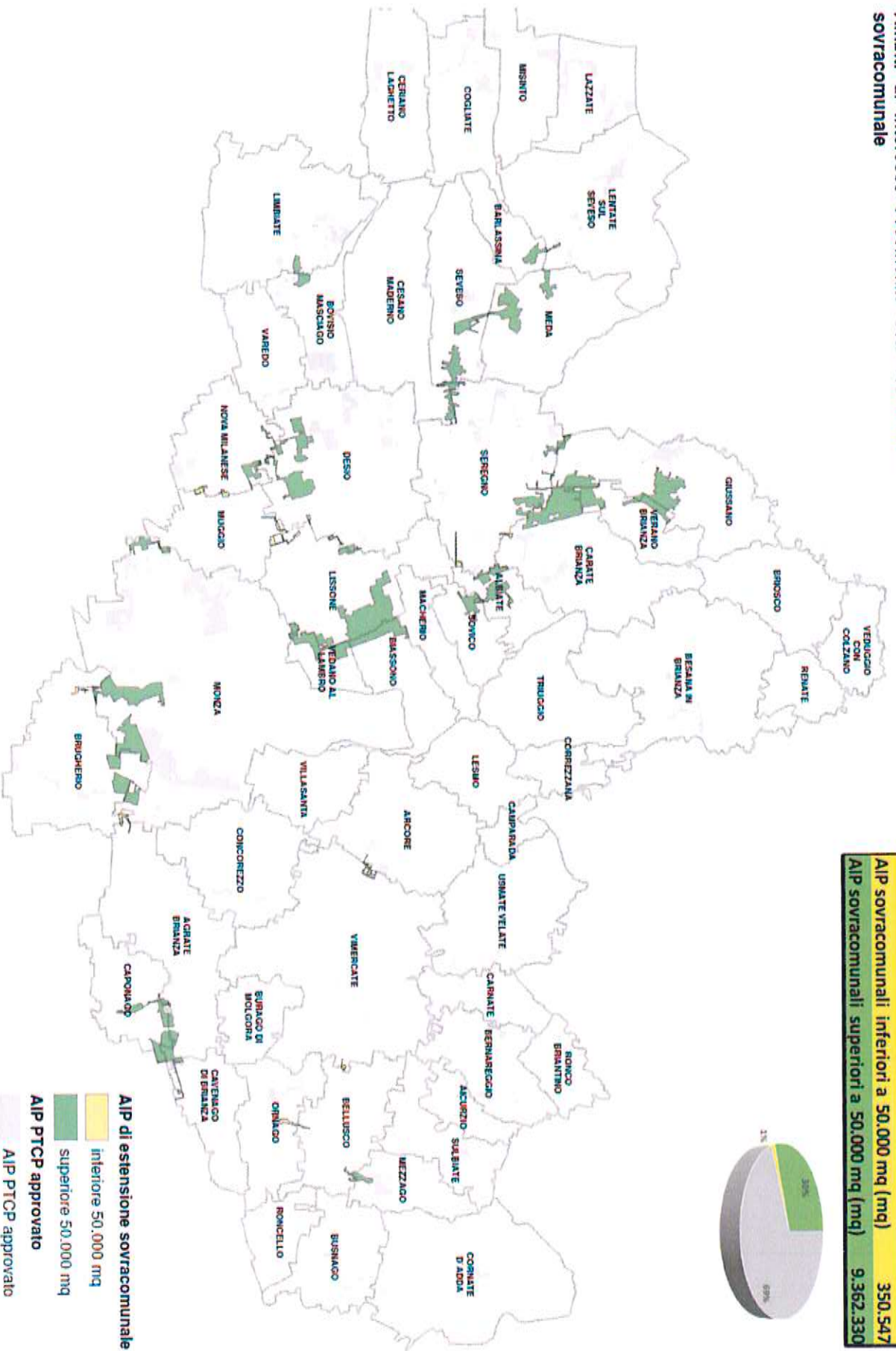
**La trama**

◆ **AMBITI DI INTERESSE PROVINCIALE**

= Ambiti di interesse  
provinciale  
(art. 34)



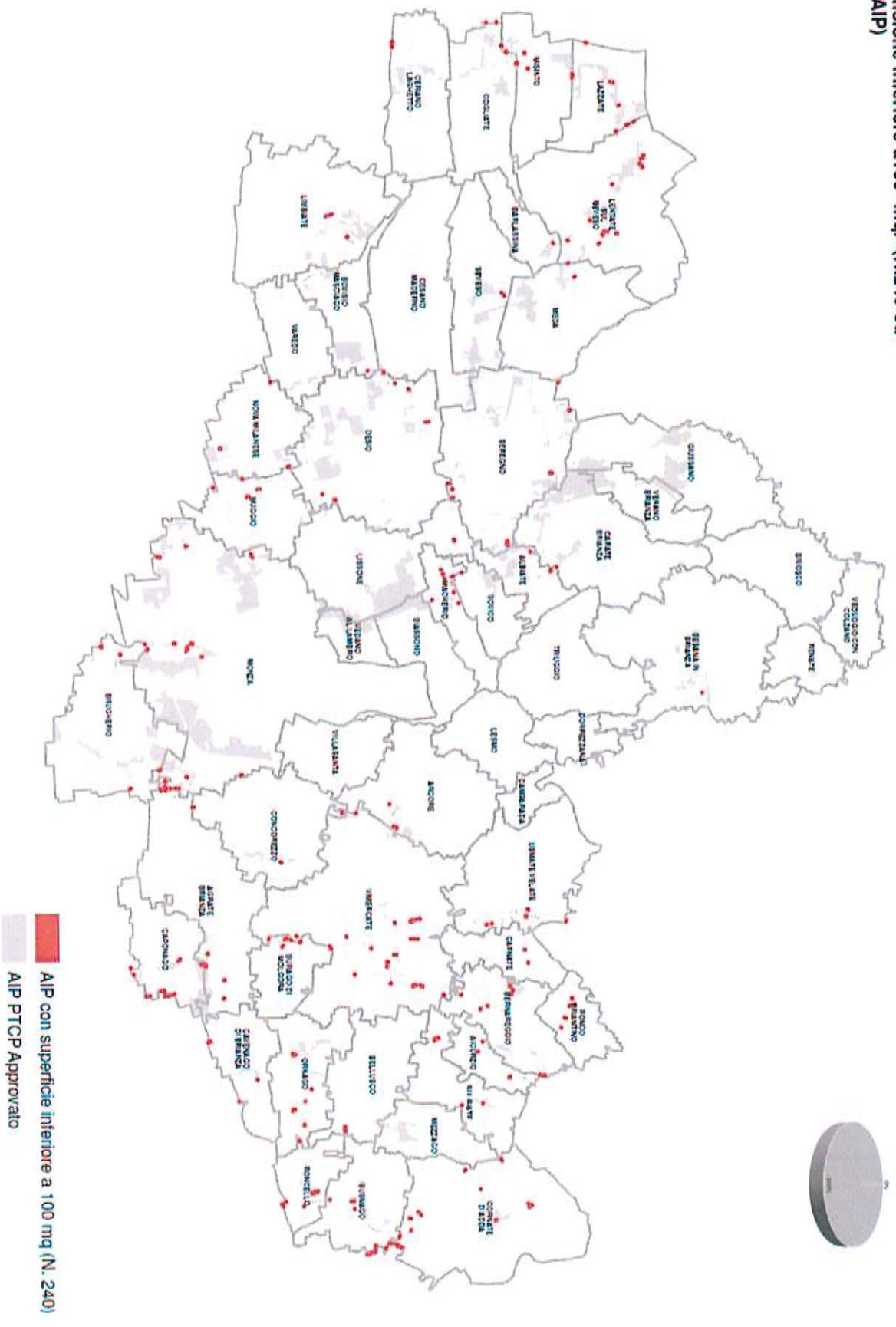
**Ambiti di Interesse Provinciale con estensione sovracomunale**



Obiettivi, contenuti, strategie del PTCP di Monza e Brianza

Lunedì 23 Maggio 2016

**Ambiti di Interesse Provinciale di estensione inferiore a 100 mq. (N.240 su 836 AIP)**

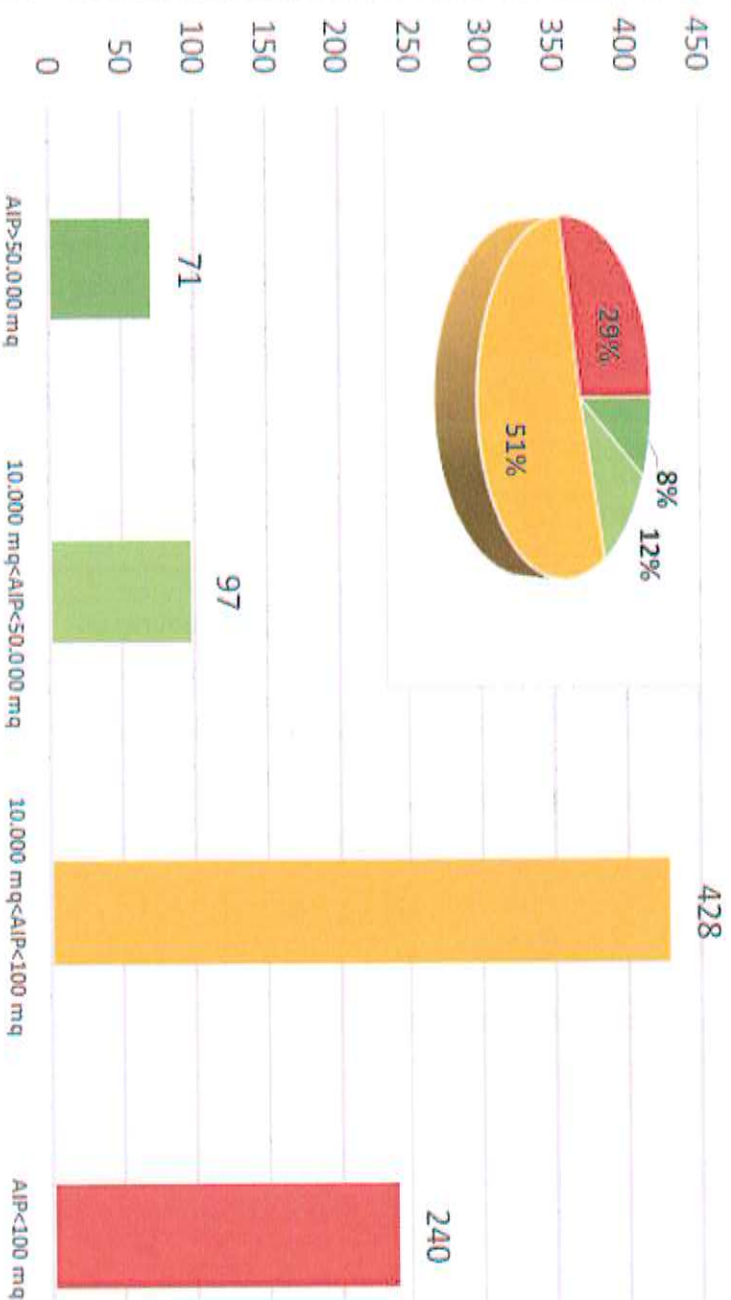


Superficie AIP <100 mq (mq)	5.578
Superficie totale AIP (mq)	21.102.903

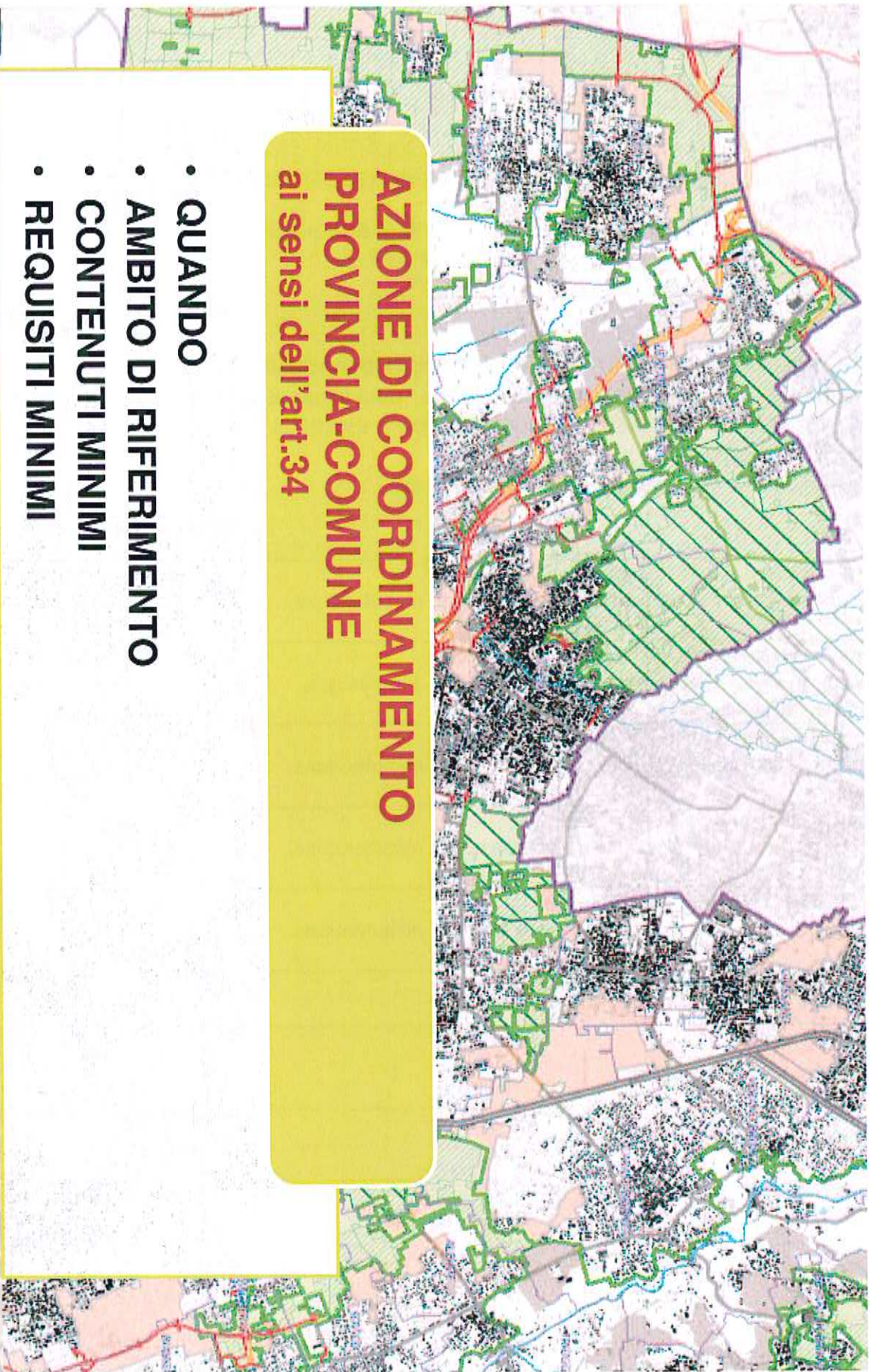


## ◆ AMBITI DI INTERESSE PROVINCIALE

AIP classi dimensionali per numero poligoni



Classe	Numero	sovracommunali
AIP > 50.000 mq	71	22
10.000 mq < AIP < 50.000 mq	97	13
10.000 mq < AIP < 100 mq	428	1
AIP < 100 mq	240	0
<b>Totale</b>	<b>836</b>	



**AZIONE DI COORDINAMENTO  
PROVINCIA-COMUNE**  
ai sensi dell'art.34

- **QUANDO**
- **AMBITO DI RIFERIMENTO**
- **CONTENUTI MINIMI**
- **REQUISITI MINIMI**

◆ **AMBITI DI INTERESSE PROVINCIALE**  
**AZIONE DI COORDINAMENTO PROVINCIA-COMUNE**

**QUANDO**

- **PER PLANIFICARE INTERVENTI A NUOVO CONSUMO DI SUOLO IN AIP**

**AMBITO DI RIFERIMENTO**

- **AMBITO MINIMO DI PLANIFICAZIONE** (art.34.3.b),  
come rappresentato sulla Tavola 6d del Ptcp

◆ **CORRIDOIO TRASVERSALE PEDEMONTANO**  
**AZIONE DI COORDINAMENTO PROVINCIA-COMUNE**

**CONTENUTI MINIMI**

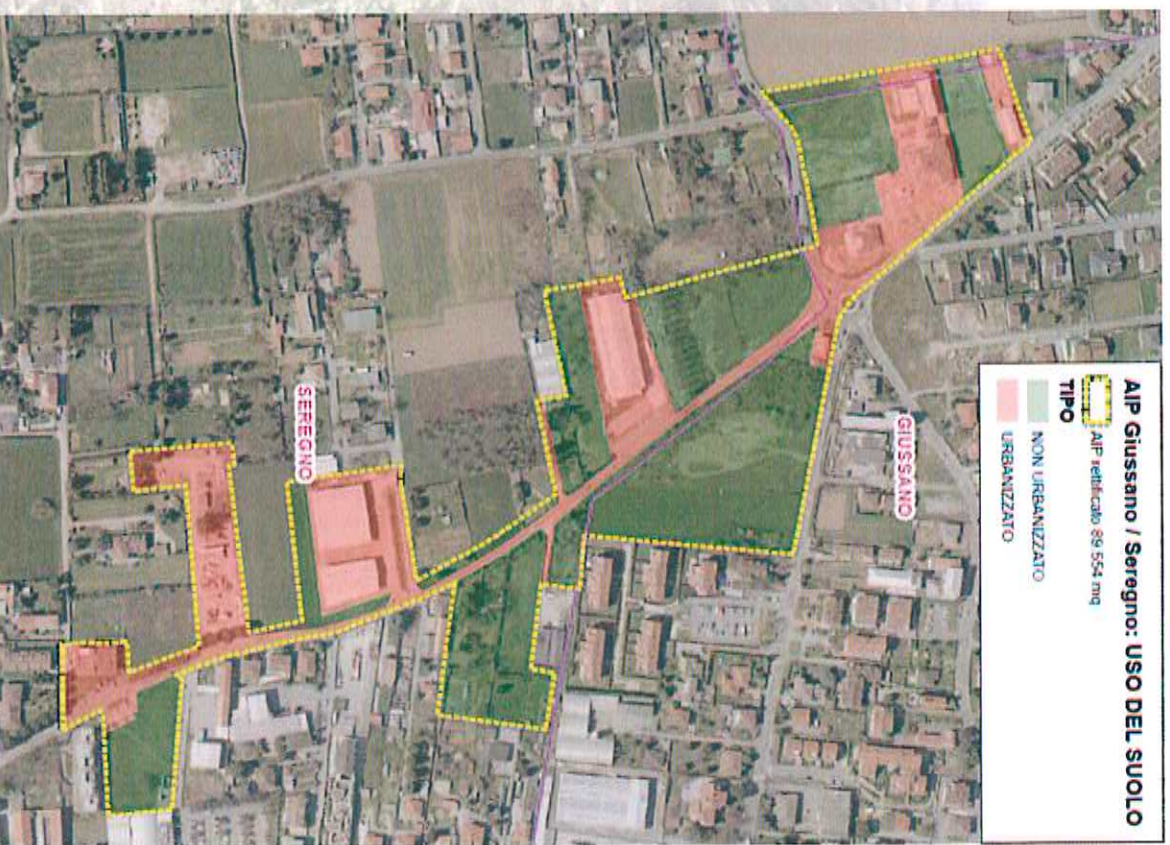
- individuazione dell' **AIP oggetto d'intesa**, corrispondente almeno all'ambito minimo di pianificazione - cfr. art.34.3.b delle Norme di Ptcp)
- individuazione della **superficie urbanizzata** in AIP
- individuazione della **superficie di nuova urbanizzazione** (superficie a nuovo consumo)
- individuazione della superficie **non urbanizzabile** in AIP (da mantenere a spazio aperto)





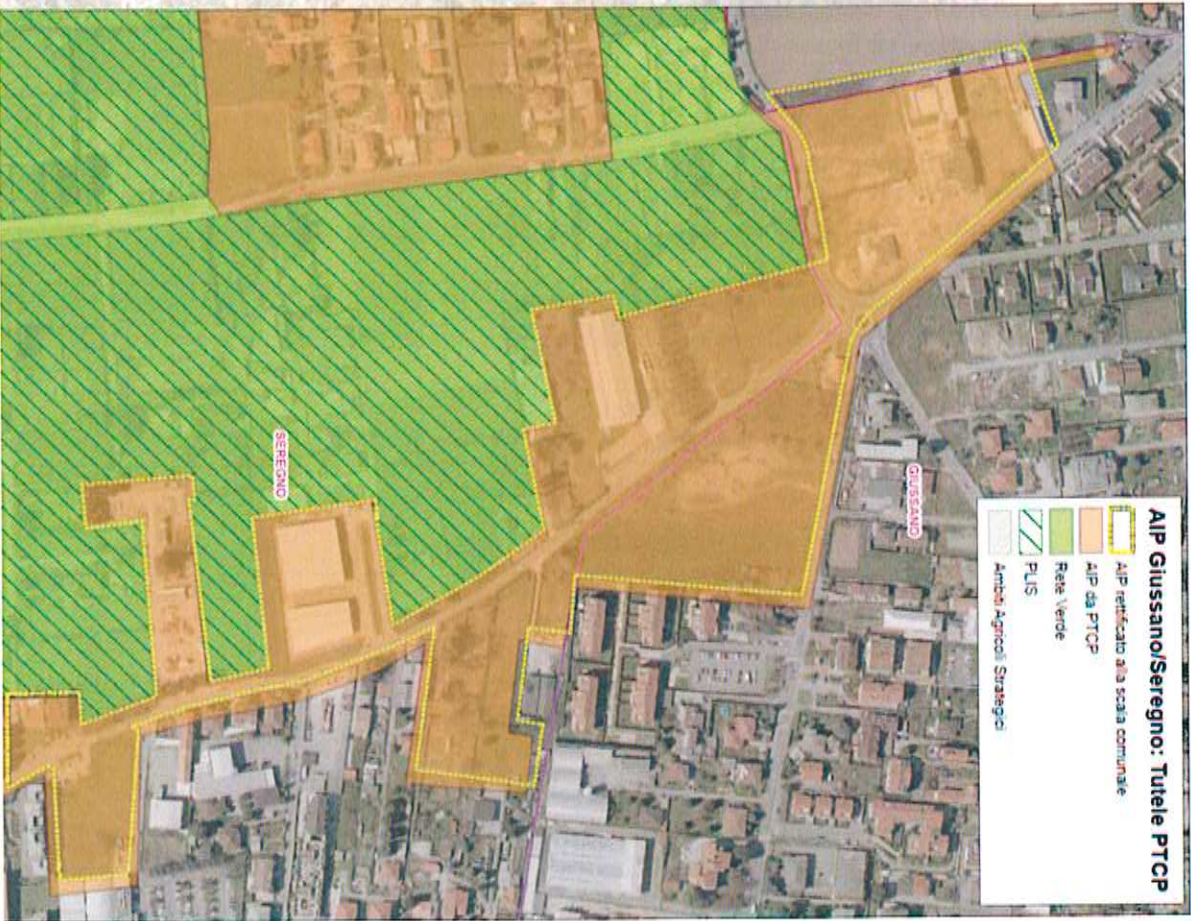
individuazione dell'**AIP oggetto d'intesa**, corrispondente almeno all'ambito minimo di pianificazione → **RETTIFICHE ALLA SCALA COMUNALE**

Obiettivi, contenuti, strategie del P.T.C.P. di Monza e Brianza



individuazione della **superficie urbanizzata** in AIP

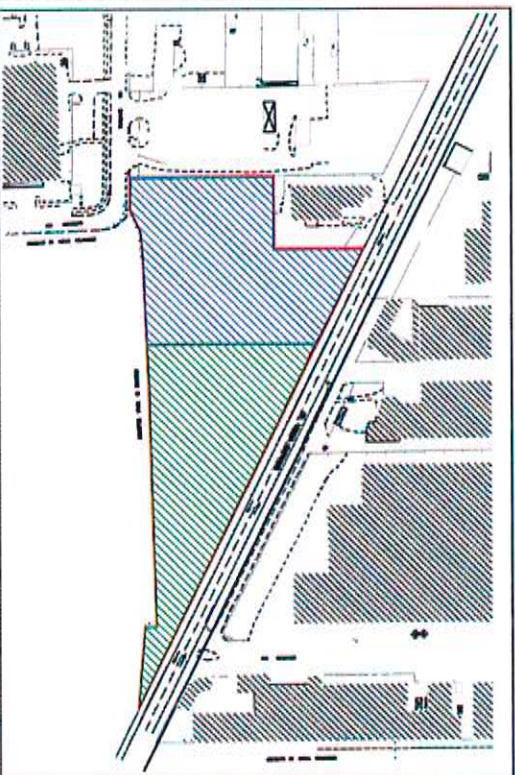
Lunedì 23 Maggio 2016






**Relazione con rete verde e AAS**

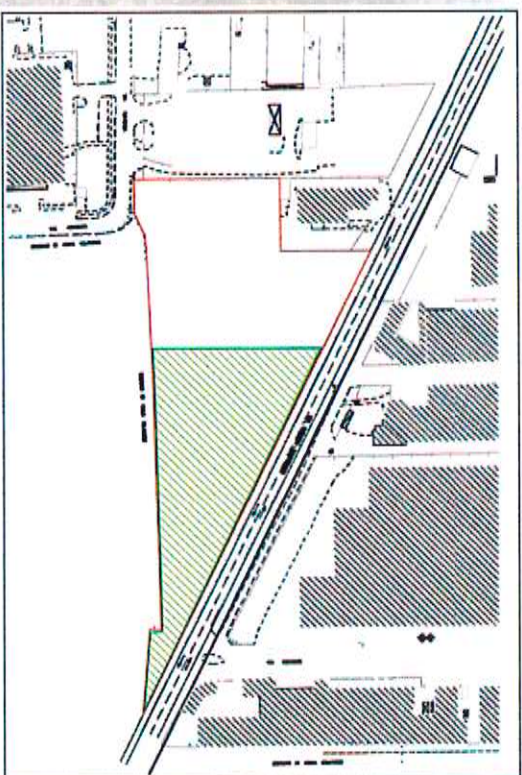
Obbiettivi, contenuti, strategie del PTCIP di Monza e Brianza




Lunedì 23 Maggio 2016



-  ambito ALP sup. 15.810 mq. (superficie catastale)
-  superficie a consumo di suolo massimo 7.800 mq.
-  superficie a spazio libero minimo 8.010 mq.

individuazione della **superficie di nuova urbanizzazione** (superficie a nuovo consumo)



-  ambito ALP
-  superficie a spazio libero
-  previsione ampliamento PLIS Grugnotorto-Villoresi da destinarsi ad attività agricola e da cedere al Comune a titolo di compensazione territoriale.

individuazione della superficie **non urbanizzabile** in ALP (da mantenere a spazio aperto)

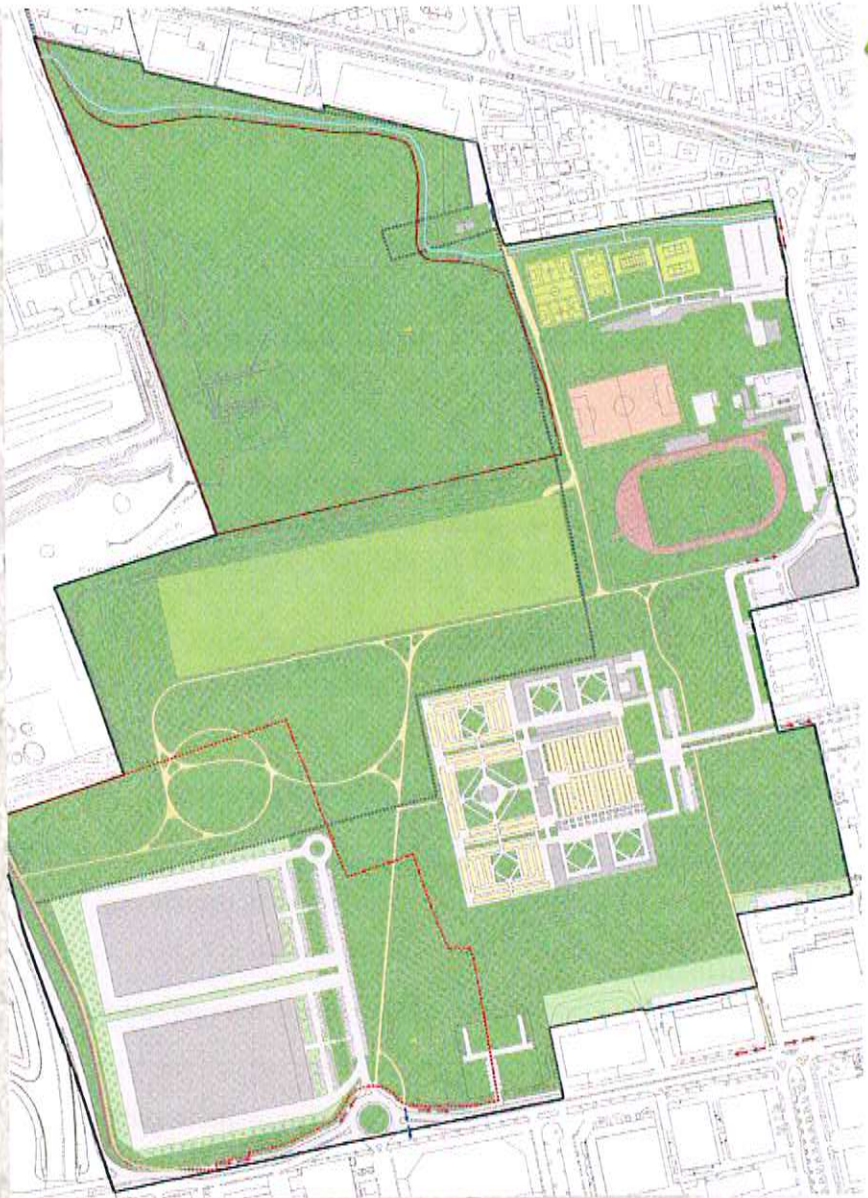
◆ **CORRIDOIO TRASVERSALE PEDEMONTANO**  
**AZIONE DI COORDINAMENTO PROVINCIA-COMUNE**

## REQUISITI MINIMI


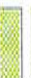






- **CONSERVAZIONE DELLO SPAZIO LIBERO DELL'AIP  
IN MISURA PREVALENTE**
- **LOCALIZZAZIONE DELL'INTERVENTO IN ADIACENZA  
AD AREE GIÀ URBANIZZATE**
- **MISURE DI COMPENSAZIONE TERRITORIALE**

**REQUISITI MINIMI**

DATI DI CONTESTO		MQ
<b>A*</b>	<b>SUPERFICIE OGGETTO D'INTESA</b>	
	GIUSSANO	
	SEREGNO	
<b>B*</b>	<b>SUPERFICIE AIP RETTIFICATA</b>	<b>89.554</b>
	GIUSSANO	34.963
	SEREGNO	54.590
<b>B</b>	<b>SUPERFICIE URBANIZZATA IN AIP</b>	<b>35.773</b>
	GIUSSANO	10.334
	SEREGNO	25.439
<b>C</b>	<b>SUPERFICIE NON URBANIZZATA IN AIP (x-y)</b>	<b>53.780</b>
	GIUSSANO	24.629
	SEREGNO	29.151
<b>D</b>	<b>SUPERFICIE A CONSUMO DI SUOLO PROPOSTA IN INTESA (mq &lt; 50% di C)</b>	<b>12.120</b>
	GIUSSANO	9.820
	SEREGNO	2.300
<b>E</b>	<b>SUPERFICIE A CONSUMO DI SUOLO PROPOSTA IN INTESA (% di C)</b>	<b>23%</b>
	GIUSSANO	40%
	SEREGNO	8%



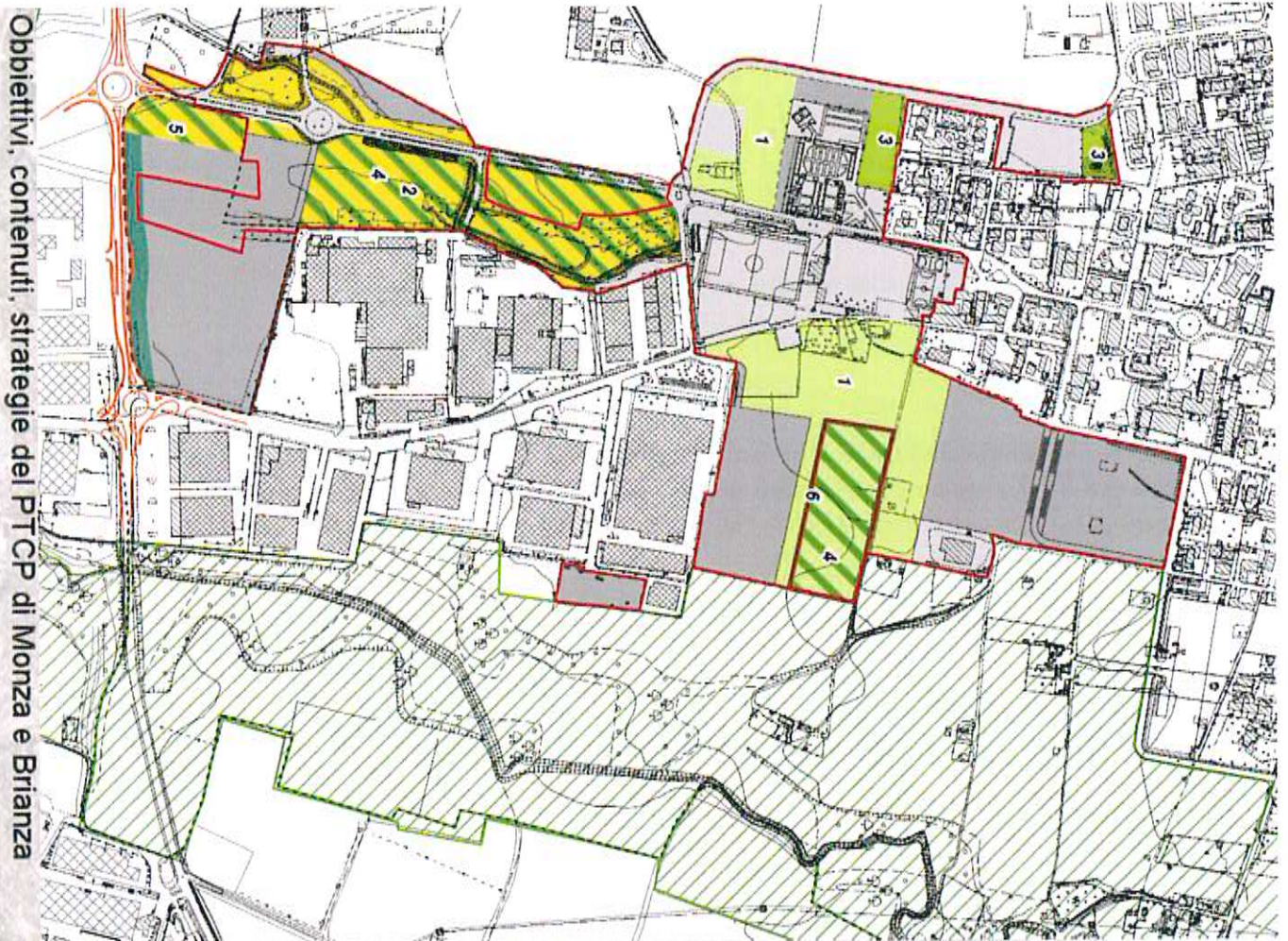
**SPAZI APERTI E AREE A VERDE**

-  Aree a prato
-  Aree per attività agricole
-  Aree boscate
-  Aree per lo sport
-  Rilievi di terreno con funzione di barriera vegetale
-  Percorsi ciclopedonali in calcestre (larghezza 250 - 300 cm)
-  Nuovo drenatore del canale Villioresi da realizzare con i lavori di riqualificazione della metropolitana
-  Aree a verde nei lotti fondari

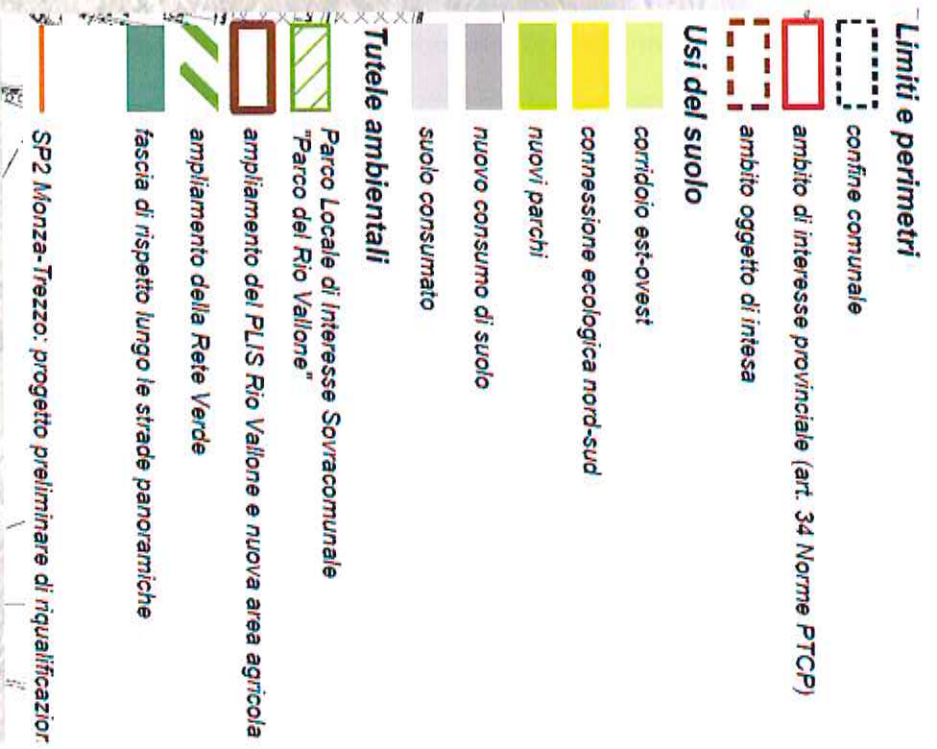
**Obiettivi, contenuti, strategie del PTCP di Monza e Brianza**



Lunedì 23 Maggio 2016



Obiettivi, contenuti, strategie del PTCP di Monza e Brianza



Lunedì 23 Maggio 2016

<b>DATI DI CONTESTO</b>	<b>TOTALE</b>	<b>COMUNE DI MEZZAGO</b>	<b>COMUNE DI BELLUSCO</b>
superficie ambito di intesa mq	316.000	268.000	48.000
superficie ALP mq	263.000	256.400	6.600
superficie dell'ambito di intesa da mantenere a spazio libero mq	126.900	115.700	11.200
superficie in ALP da mantenere a spazio libero mq	107.700	107.400	300
corridoio est-ovest mq	59.000	59.000	0
connessione ecologica nord-sud	56.000	50.300	5.700
nuovi parchi mq	6.350	6.350	0
ampliamento della rete verde di ricomposizione paesaggistica mq	63.600	58.000	5.600
ampliamento PLIS Rio Vallone mq	14.450	14.450	0



## PROTOCOLLO D'INTESA ISTITUZIONALE ARTICOLO 34 DELLE NORME DEL PTCB

### Parte Prima. ELEMENTI GENERALI

#### Art. 1 Premesse

#### Art. 2 Oggetto dell'intesa

#### Art.3 Obiettivi dell'intesa

#### Art.4 Contenuti dell'intesa

Interventi a consumo di suolo

Spazio libero

Misure di compensazione e mitigazione ambientale

Infrastrutturazione a verde, mitigazioni, rinaturalizzazione, connessioni ecologiche

Viabilità di interesse paesaggistico

Mobilità sostenibile

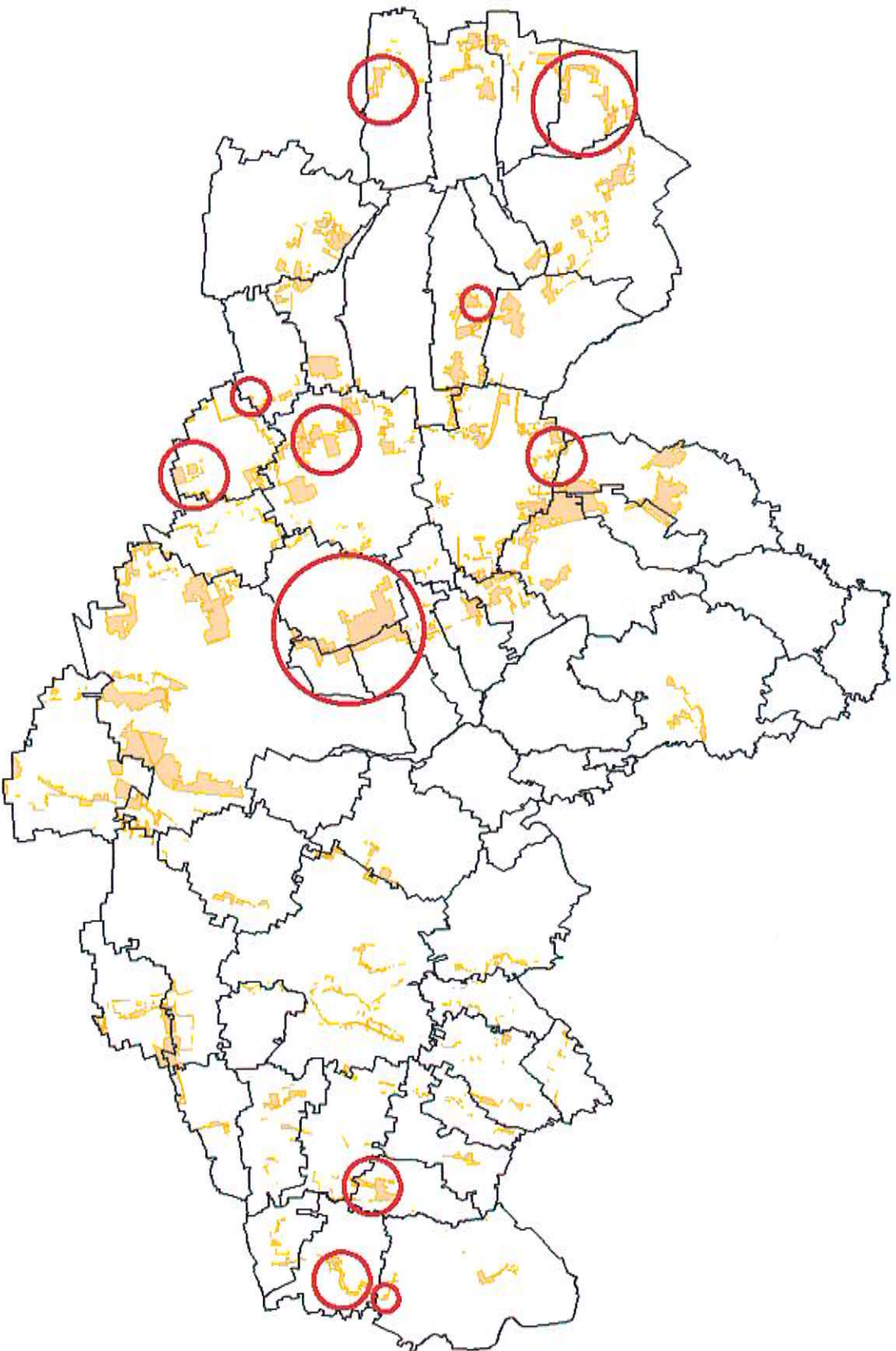
### Parte Seconda - RECEPIMENTO DELLA PROPOSTA DI PIANIFICAZIONE E MODALITÀ DI ATTUAZIONE DELL'INTESA

#### Art. 5 Impegni finalizzati all'attuazione dei contenuti dell'Intesa

Il Comune si impegna a:

La Provincia si impegna a:

◆ **AMBITI DI INTERESSE PROVINCIALE**



## ASPETTI PROCEDURALI

### AVVIO

- il comune chiede alla Provincia l'avvio dell'azione di coordinamento
- la Provincia avvia il procedimento e contestualmente convoca il primo incontro e propone l'ordine del giorno

### IL TAVOLO DI PIANIFICAZIONE

- è la modalità scelta per svolgere l'azione di coordinamento
- Le sedute del tavolo si svolgono presso la sede della Provincia
- Partecipano il Comune richiedente, eventuali altri Comuni coinvolti, la Provincia, eventuali altri soggetti stabiliti al tavolo
- I verbali segnano il progredire dei lavori e individuano progressivamente gli operativi di ciascuno dei soggetti partecipanti

### IL CONTRIBUTO DELL'OSSERVATORIO

- Il contributo viene chiesto quando la proposta di pianificazione elaborata al tavolo è sufficientemente definita
- I contributi dell'Osservatorio sono discussi al tavolo

## LA FORMALIZZAZIONE DELL'ACCORDO

- La Provincia redige una bozza dello schema d'intesa e condivide con il tavolo
- Lo schema di intesa è approvato con Decreto deliberativo del Presidente della Provincia e trasmesso al Comune
- Il Comune approva a sua volta lo schema d'intesa
- Sottoscrizione del Protocollo d'intesa

## ADEMPIMENTI

- trasmissione a Regione Lombardia
- pubblicazione in amministrazione trasparente e su web istituzionali

## RECEPIMENTI

- nel PGT (se necessario)
- nel Ptcp (se necessario)